

NEW FREEDOM
FOR YOUR
PLANNING



ELITECAD ARCHITECTURE 16

Innowacje w nowej wersji

Innowacje w nowej wersji

Stworzony dla Ciebie: ELITECAD Architecture 16 doskonale Cię wspiera, bez względu na to, co i jak planujesz. Ponieważ zdajemy sobie sprawę, że zawsze stoją ludzie za abstrakcyjnymi pojęciami takimi jak planiści czy użytkownicy. Unikalne osobowości z indywidualnymi preferencjami, talentami, mocnymi i słabymi stronami. Nowa wolność planowania towarzyszy każdemu w tej indywidualności.

ELITECAD zawsze stanowił o optymalnym wsparciu w codziennym planowaniu, ale dzięki nowej wersji 16 masz teraz niezrównanego towarzysza dla swoich projektów. Człowiek jako centrum planowania ma najwyższy priorytet w ELITECAD Architecture 16. Procesy, przepływy pracy i standardy stały się bardziej wydajne i intuicyjne, z pełnym skupieniem na osobie planującej. Dlatego oczekuj więcej wsparcia dla swoich codziennych wyzwań. Doświadczaj absolutnej wolności planowania bez utraty wydajności dzięki najnowszej technologii. "Czuj się swobodnie oczekiwać więcej" to teraz credo, które ELITECAD daje Ci na Twojej drodze.

Podczas gdy ELITECAD Architecture 15 skupiał się głównie na BIM i współpracy, nowa wersja 16 zapewnia Ci szeroki pakiet innowacji we wszystkich obszarach. Całkowicie przebudowany interfejs użytkownika umożliwia doskonały start do przyjemności planowania — najpiękniejszy i najbardziej przyjazny użytkownikowi ELITECAD wszech czasów! Ale nowa wersja stawia Cię także na szybkiej ścieżce pod względem funkcjonalności: planuj szybciej i łatwiej niż kiedykolwiek dzięki licznym nowym automatyzacjom, takim jak podłogi ze spadkami poprzez wprowadzanie punktowe, automatyczne sufity podwieszane, nowe parametryczne obiekty drzwiowe, automatyczne widoki elewacji oraz dodatkowe raporty. Skoncentruj się całkowicie na swoim projekcie, my zajmiemy się wszystkim innym — aż do natywnego eksportu PDF, który dokumentuje Twój projekt w rekordowym czasie w sposób zwięzły i szczegółowy. Twój projekt stanie się także wyjątkowym uczcą dla oczu dzięki połączeniu projektowania architektonicznego i wizualizacji. Dzięki zupełnie nowemu menedżerowi materiałów zawierającemu ponad 700 wybranych materiałów, imponować będziesz najwyższą jakością wizualizacji na każdym etapie planowania bez dodatkowego wysiłku.

Brzmi jak wiele nowych funkcji? Bo tak właśnie jest. Ale dzięki nowemu interaktywnemu Centrum Pomocy zawsze będziesz mieć dobry przegląd nad mnogością możliwości w ELITECAD Architecture 16. W tym sensie: oczekuj więcej — dostajesz więcej! Zespół ELITECAD życzy Ci przyjemności zarówno z wypróbowania, jak i korzystania z nowej wersji w codziennej pracy.



Dr. Wolfgang Stöger
CEO



Spis treści

Innowacje w nowej wersji	2
Interfejs użytkownika	8
Oczekuj więcej – estetyka i funkcjonalność	8
Unifikacja terminologii	10
Innowacje architektoniczne.....	11
Całkowicie przebudowane predefiniowane standardowe parametry	11
Automatyczne wymiarowanie obiektów	12
Przyjmowanie parametrów, włącznie z etykietami atrybutów.....	12
Siatka osi	12
Siatka osi z zmiennymi odległościami.....	12
Płyta / Piętro	12
Automatyczne obliczanie gradientu poprzez punkt	12
Dach	13
Nowy rekord "Limit wysokości"	13
Okno	13
Nowe predefiniowane uchwyty okienne	13
Odświeżenie standardowych parametrów.....	13
Teren.....	13
Przeznaczone nazwy dla modyfikacji	13
Szczegółowe wyjście objętościowe kubatury	14
Uprozczone wybieranie punktów	14
Teren odniesienia z modyfikacjami.....	14
Komin i kolumny.....	15
Automatyczne wyłączenie ścian.....	15
Pokój.....	15
Inteligentne sufity podwieszane.....	15
Nazwy pomieszczeń dwulinijkowe	15
Schody i balustrady.....	16
Zjednoczone dialogi z innymi obiektami.....	16
Niesymetryczny występ balustrady z zakrętem.....	16
Schody – wciąg wykonany z profilu	16
Nowa wstępnie zdefiniowana stalowa klatka schodowa	16

Drzwi.....	16
Całkowicie nowy generator drzwi.....	16
Edytor do konfiguracji skrzydeł drzwi	17
Podzielony edytor dla paneli bocznych i świetlików	17
Grupowanie parametrów 2D, 3D i szrafowania.....	17
9 nowych wstępnie zdefiniowanych drzwi	18
Ściana.....	18
Zoptymalizowane i rozszerzone predefiniowane ustawienia.....	18
Nowy zestaw parametrów „Szalunek krawędziowy płyty”	18
Zarządzanie częściami bibliotecznymi	19
Ponumerowane nowe części biblioteczne	19
Ulepszenie istniejących części bibliotecznych.....	19
Rozszerzenia 2D	20
Oczekuj więcej – Efektywność planowania	20
Wielokąty foremne	20
Wypełnienia	20
Simplified offset detection for model hatches.....	20
Nowe wzory wypełnień zgodne z normami DIN.....	20
Typy linii.....	21
Teksty	21
Strzałki.....	21
Układ i dokumentacja	22
Oczekuj więcej – wsparcie dokumentacyjne.....	22
Atrybuty i BIM.....	22
Nowe predefiniowane atrybuty.....	22
Nowe predefiniowane etykiety atrybutów (np. numerowanie).....	22
Reguły i zakresy wartości dla kolorów atrybutów	23
Kolory atrybutów – konfigurowalna przezroczystość.....	23
Kolory dla klasyfikacji ogniowej dostosowane do norm DIN	23
Zapisywanie atrybutów z rysunków do bazy danych	24
Edycja lub usuwanie definicji wolnych atrybutów	24
Widoki.....	24
Nowy rodzaj przedstawienia „Solid with Shader” dla najwyższej jakości	24
Rozdzielczość widoków solidnych jest teraz indywidualnie konfigurowalna.....	24
Właściwości koloru dla każdego widoku.....	25

Haczyki pokojowe osobno konfigurowalne dla każdego widoku	25
Widok szkicowy wielowarstwowych obiektów w planach kondygnacji i przekrojach.....	25
Sekcje.....	25
Parametryczne oznakowanie pomieszczeń na przekrojach.....	25
Nowy rodzaj przekroju „ograniczony przekrój stopniowy”	25
Automatyczne widoki elewacji.....	26
Wskaźniki wysokości.....	27
Obraz zależny od poziomu reprezentacji	27
Wskaźnik wysokości z ustawieniami parametrycznymi dla grup parametrów.....	27
Bloki tytułowe	27
Udoskonalone wersjonowanie z elastyczną liczbą rewizji.....	27
Ilości i raporty.....	28
Oczekuj więcej – przejrzystość.....	28
Zarządzanie danymi głównymi związanymi z projektem	28
Obliczenia dotyczące pełnych kondygnacji.....	29
Automatyczne obliczanie wskaźnika powierzchni zabudowy (BCR) i wskaźnika powierzchni użytkowej (FAR) na podstawie planów	30
Nowe opcje filtrowania dla kondygnacji i budynków	30
Raport dla obszarów odstąpienia drzwi i okien	31
Nowe materiały do wymiany danych z aplikacjami przetargowymi	31
Wizualizacja.....	32
Oczekuj więcej – wrażenia i entuzjazm klientów.....	32
Materiały wizualizacyjne	32
Całkowicie przeprojektowana zawartość biblioteki	32
Ponad 700 nowych materiałów o wysokiej jakości teksturach.....	33
Łatwy dostęp do tysięcy materiałów online	33
Nowe, zrewidowane zarządzanie materiałami	33
Globalnie unikalne klucze materiałów (GUIDs)	33
Inteligentny pasek wyszukiwania z obsługą wielotekstową	34
Nowa funkcja ulubionych z ikonami i filtrowaniem.....	34
Zdefiniowane ustawienia materiałów dla automatycznej konfiguracji odbić, połysku, itp.	34
Partia importu materiałów i folderów za pomocą przeciągnij i upuść (z predefiniowanymi ustawieniami).....	34
Wyświetlanie liczby materiałów	34
Wyświetlanie pochodzenia materiału	35
I Ulepszony podgląd.....	35

Wyróżnij używane materiały jednym kliknięciem	35
Poprawiona wydajność dostępu do bazy danych	35
Nowe materiały dla wszystkich standardowych parametrów	36
Eksport obrazu	37
Twórz i eksportuj migawki z przezroczystym tłem	37
Eksport wideo.....	37
Optymalizacja i uproszczenie dialogu eksportu wideo.....	37
Łatwy eksport wideo w formacie MP4.....	37
Naturalna generacja wideo stereoskopowych 3D.....	38
Łączność i interfejsy.....	39
Oczekuj więcej – Współpraca, komunikacja i praca zespołowa.....	39
3D-PDF.....	39
Eksport widoków z kolorami atrybutów	39
Drukowanie 3D.....	39
Eksport STL.....	40
Podgląd rozmiaru	40
Kondygnacje lub budynki	40
Przejrzystość	40
BKI Kalkulator kosztów	40
Eksport danych budowlanych do kalkulatora kosztów BKI.....	40
DXF/DWG	41
Zmienione dialogi importu i eksportu.....	41
Nowa wsadowa funkcja eksportu dla plików DXF/DWG, podobna do PDF.....	41
Eksport DXF widoków z kolorami atrybutów.....	41
Wsparcie dla plików AutoCAD 2022.....	41
IFC	42
Udoskonalona wymiana elementów biblioteki w formacie IFC.....	42
Udoskonalone funkcje pozycjonowania / wczytywania.....	42
PDF.....	42
Nowy eksport natywny do formatu PDF	42
Wyraźne, wysokiej jakości plany w każdym poziomie powiększenia dzięki eksportowi jako danych wektorowych.....	42
Dramatycznie zmniejszony rozmiar pliku i szybszy eksport oraz zarządzanie	42
Transparentne gradienty kolorów wektorowych.....	43
Eksport włączający strukturę warstw	43
Chmury punktów	43

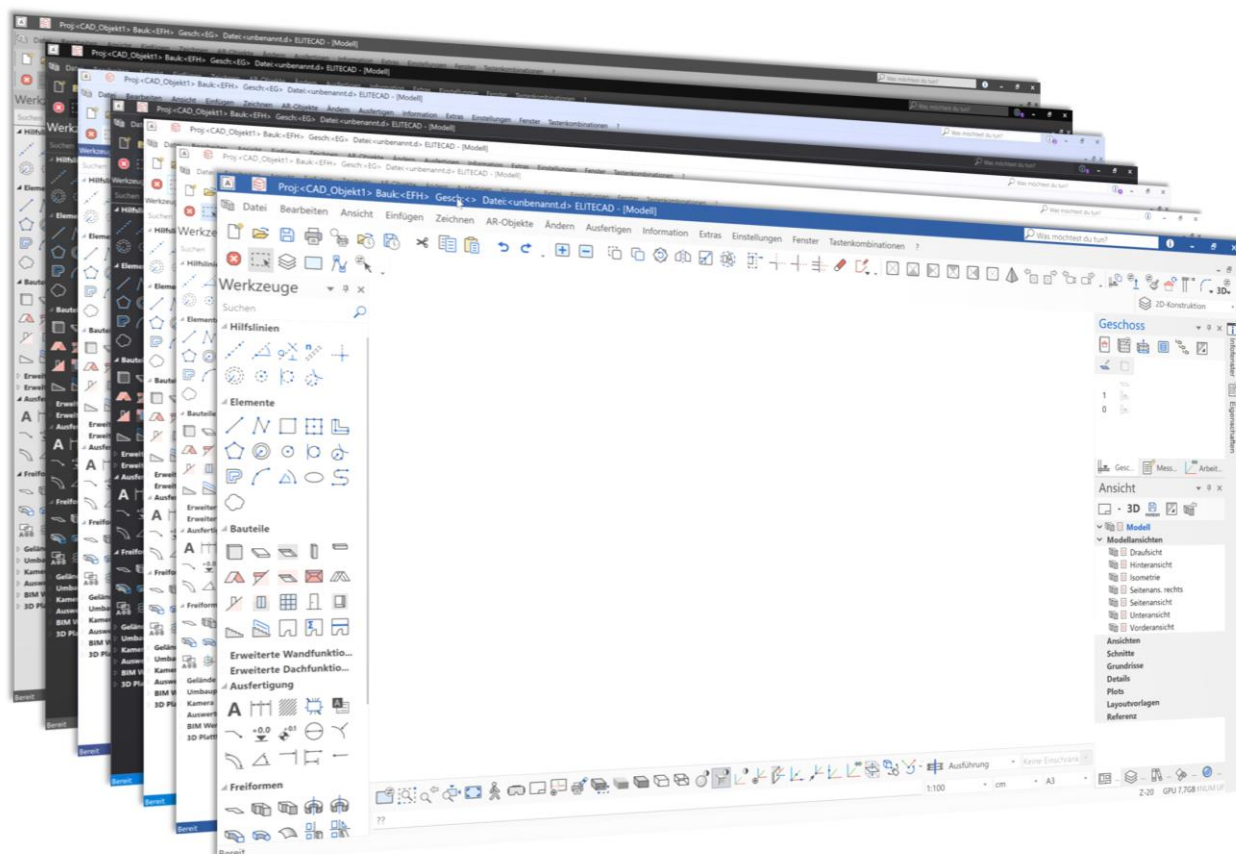
Uprozczone dzielenie i czyszczenie chmur punktów.....	43
Synchronizacja z zewnętrznymi aplikacjami do renderowania	44
Aktualizacje modelu w trybie przyrostowym za pomocą jednego kliknięcia	44
Wsparcie dla SketchUp 2022.....	44
Użyteczność.....	45
Oczekuj więcej – radość, prostota i wydajność.....	45
Drastycznie poprawiona grafika	45
Tryb shaderów aktywny domyślnie	45
Optymalizowane domyślne ustawienia światła	45
Przeprojektowane szablony projektów.....	45
Przeprojektowane projekty przykładowe	45
Nowe dodatkowe definicje warstw	45
Kopiowanie parametrów	45
Funkcja kopiowania parametrów zachowuje poprzednią selekcję na obiekt.....	45
Tryb chodzenia jest teraz dostępny jako przełącznik w pasku wprowadzania	46
Centrum Pomocy ELITECAD	48
Oczekuj więcej - wglądów.....	48
Nowa strona internetowa z interaktywną pomocą dla produktów ELITECAD	48
Inteligentne i szybkie wyszukiwanie	49
Ciągłe rozszerzanie zawartości	49
Natywna integracja w ELITECAD	49
System i konfiguracja.....	47
Oczekuj więcej – Optymalizacja, wsparcie i internacjonalizacja.....	47
Zrewidowane i zoptymalizowane ustawienia domyślne.....	47
Wsparcie dla Windows 11	47
Internacjonalizacja i lokalizacja	47
Wersja słoweńska.....	50
Wersja grecka.....	50
Wersja rosyjska	50

Interfejs użytkownika

Oczekuj więcej – estetyka i funkcjonalność

Nauka piękna połączona z najwyższą funkcjonalnością obiektu i zgodną z normami implementacją zawsze towarzyszy planistom w ich codziennej pracy. Współdziałanie estetyki i funkcjonalności jest również centralnym tematem w rozwoju oprogramowania, na który zwrócono szczególną uwagę w nowej wersji.

ELITECAD Architecture 16 imponuje najnowocześniejszym i najbardziej klarownym designem. Ponadto nowy interfejs użytkownika jest wysoce dostosowywalny do indywidualnych preferencji oraz używanych urządzeń końcowych. Wybierz swobodnie między Trybem ciemnym a jednym z 7 nowych stylów interfejsu, ciesz się optymalnie skalowalnym interfejsem użytkownika swoich narzędzi planistycznych i korzystaj z jeszcze bardziej intuicyjnych przepływów pracy dzięki kompletnemu przeglądowi elementów kontrolnych. Nowa wersja przekonuje już na pierwszy rzut oka i nie pozostawia nic do życzenia.



Całkowicie przeprojektowany interfejs użytkownika

Wszystkie ikony w ELITECAD Architecture 16 są skalowalne i dostosowują się do nowoczesnych rozdzielczości. Niezależnie od tego, czy używasz monitora Full HD, 4K czy nawet 8K, nowy interfejs użytkownika ze swoimi zredukowanymi, klarownymi liniami prezentuje się pięknie i elegancko na każdym ekranie. Nowoczesny wygląd i odczucia naszego oprogramowania nie pozostawiają nic do życzenia.

Bezpieczeństwo zamiast niepewności: Szybsze i bardziej efektywne planowanie dzięki standaryzowanemu interfejsowi i jednolitym rozmiarom ikon. Wysoki poziom rozpoznawalności symboli zapewnia szybkie odnalezienie funkcji. Ułatwiamy Tobie rozpoczęcie pracy i tworzymy więcej miejsca dla Twoich pomysłów.



Nie tylko ikony funkcji, ale wszystkie grafiki we wszystkich menu ustawień i oknach dialogowych zostały całkowicie przeprojektowane od podstaw. Grafiki wektorowe zamiast pikselowych zapewniają ostry wygląd wszystkich elementów sterowania w dialogach. Zredukowane kolory i ich konsekwentne użycie tworzą przyjemny, jednolity wygląd. Użytkownicy z ograniczonym postrzeganiem barw czerwono-zielonych szczególnie docenią poprawioną paletę kolorów.

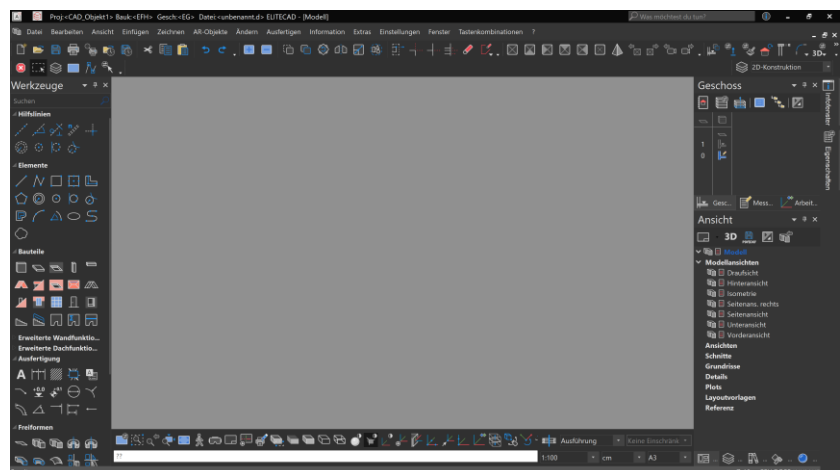
Nie martw się o aktualizację do nowej wersji. Ikony są natychmiast rozpoznawalne i znajdują się w tych samych miejscach co wcześniej. Możesz więc od razu zacząć pracę i zauważyć, jak bardzo nowy interfejs użytkownika wspiera Cię w codziennej pracy. Z ELITECAD 16 praca jest jeszcze bardziej przyjemna.

Twoje oprogramowanie tak, jak chcesz - 7 nowoczesnych stylów interfejsu

Praca indywidualna jest integralną częścią dzisiejszego dnia pracy. Siedem nowych stylów interfejsu pozwala Ci zaprojektować swój ELITECAD tak, jak chcesz. Ponadto nowa wersja zawiera także konfigurowalne style interfejsu biura i systemu Windows.

Tryb ciemny z zoptymalizowanymi ikonami

Łatwo i wygodnie przetaczaj się między trybem jasnym a ciemnym. Zgodnie z mottem — Dołącz do ciemnej strony! W nowej wersji ELITECAD wszystkie ikony zostały zoptymalizowane dla nowego trybu ciemnego, aby stworzyć spójne ogólne doświadczenie. Ciemne tło i kolory o wysokim kontraście chronią Twoje oczy podczas pracy późno w nocy.

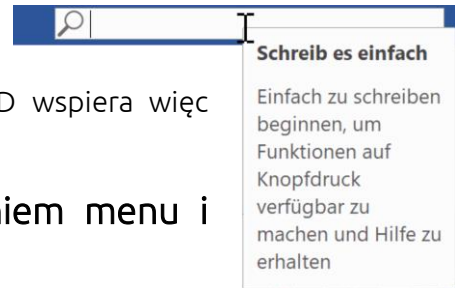


Nowy asystent funkcji w pasku tytułowym

Czego chciałbyś dokonać? Znajdź każdą funkcję szybko i wykonaj ją natychmiastowo: Jeśli tak, interaktywne wyszukiwanie funkcji bezpośrednio w pasku tytułowym z automatycznym wykonaniem jest właśnie dla Ciebie! Niezliczone funkcje są łatwo dostępne za pomocą asystentów i wystarczy tylko jeden klik. Szukanie w menu lub w paskach narzędziowych nie jest już konieczne, asystent jest szczególnie przydatny dla funkcji, które nie są często używane.

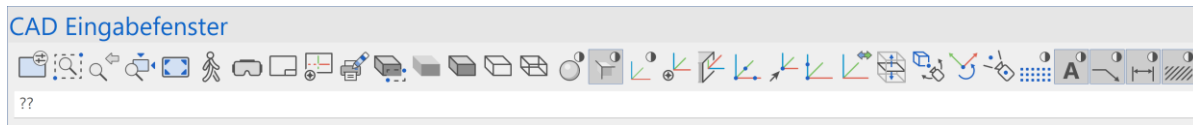


Wpisując zaledwie kilka liter, otrzymujesz wszystkie odpowiednie opcje do wyboru. Każda funkcja jest natychmiast dostępna, nawet jeśli nie znasz dokładnej nazwy. ELITECAD wspiera więc zarówno profesjonalistów, jak i początkujących.



Interaktywna linia wprowadzania z prowadzeniem menu i podpowiadaniem

Każde kliknięcie to trafienie: Większe i łatwiejsze do wyboru ikony nad linią wprowadzania ułatwiają operowanie, zapewniając tym samym jeszcze bardziej płynne i efektywne planowanie.

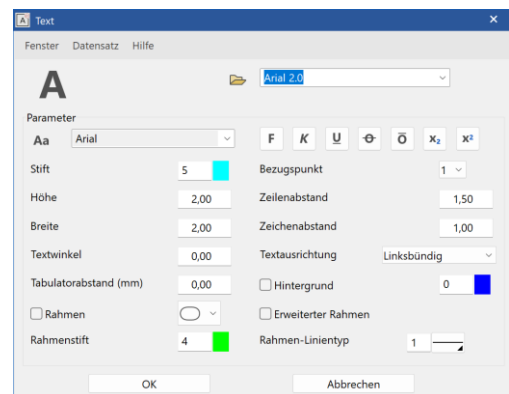


Zawsze zachowuj pełen przegląd: unikaj błędów dzięki linii wprowadzania z interaktywnym wyświetlaniem informacji o danej funkcji. Linia wprowadzania i linia informacyjna nad nią zostały połączone. Ułatwia to operowanie i oszczędza trochę miejsca, które z kolei można wykorzystać w oknie graficznym.

Jeśli coś jest wpisane w linii wprowadzania, tekst wskazówki lub zapytania pojawia się jako podpowieź, dzięki czemu żadna informacja nie ginie dzięki tej inteligentnej rozwiązaniu.

Unifikacja okien dialogowych dla wymiarów, tekstu, strzałek i szrafowania.

Spójność w oknach dialogowych nie jest ograniczona do funkcjonalności architektonicznych. Użyteczność ma szczególne znaczenie dla podstawowej funkcjonalności, dlatego zharmonizowaliśmy okna dialogowe dotyczące wykończenia i dostosowaliśmy ich wygląd do okien dialogowych architektonicznych. Redesign i standaryzacja interfejsu użytkownika tworzą także wartość rozpoznawczą oraz bardziej zrozumiałe procesy w podstawowych oknach dialogowych.



Unifikacja terminologii

Chociaż w większości przypadków terminologia była jasna, zdarzały się izolowane przypadki, w których używano podobnych terminów dla tego samego pojęcia. Z pewnym krytycznym spojrzeniem i po ścisłym badaniu, zharmonizowaliśmy niektóre terminy, aby móc zapewnić jeszcze większą standaryzację i zrozumiałość.

Dlatego też "widoki planu" zostały przemianowane na "rzuty". "Rysunek odniesienia" nazywa się teraz "planem odniesienia" w nowej wersji architektonicznej 16. "Skybox/Skymap" jest teraz po prostu nazywany "Panorama Środowiskowa". Analogicznie do produktów MS Office, w dialogach teraz używamy "Zaakceptuj" zamiast "Ustaw".

Innowacje architektoniczne

Oczekuj więcej – Wolność projektowania

Indywidualny projekt stał się niezbędną częścią współczesnej pracy architektonicznej. Aby zaoferować Ci jeszcze większą swobodę projektowania, wprowadziliśmy funkcje takie jak siatka osi ze zmiennymi odległościami. Liczne automatyzacje, takie jak podłogi/plyty z automatycznym spadkiem poprzez wprowadzanie punktowe, uwalniają Cię od złożonych zadań budowlanych, tworząc tym samym więcej czasu na istotne kwestie.



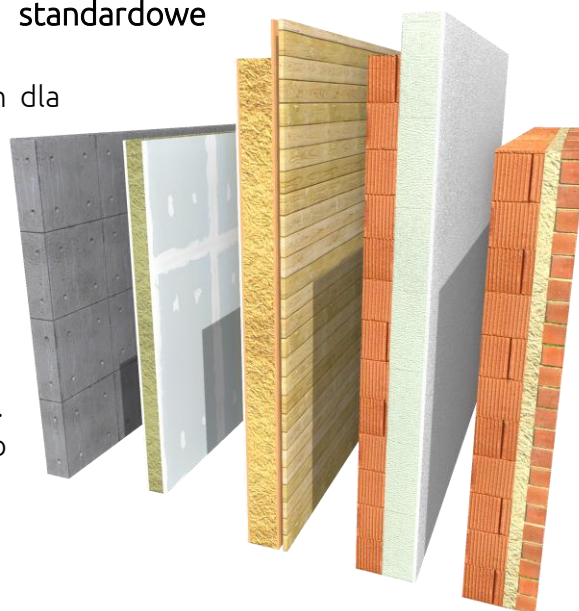
Oczywiście, w przypadku ELITECAD, rozbudowa funkcjonalności zawsze idzie w parze z prostą obsługą. Naszym celem jest osiągnięcie

rezultatów za pomocą jak najmniejszej liczby prostych kroków. Liczne optymalizacje, także dla istniejących funkcji, ułatwiają pracę w wielu obszarach. Na przykład obiekty architektoniczne zostały wystandaryzowane, aby zapewnić lepszy przegląd.

Dzięki obszernej opinii naszych użytkowników, domyślne ustawienia wszystkich predefiniowanych zestawów danych zostały rozszerzone i jeszcze lepiej dostosowane do praktyki. Oszczędza to czas w konfiguracji, dzięki czemu możesz skupić się na swoich działaniach planistycznych. General architecture innovations.

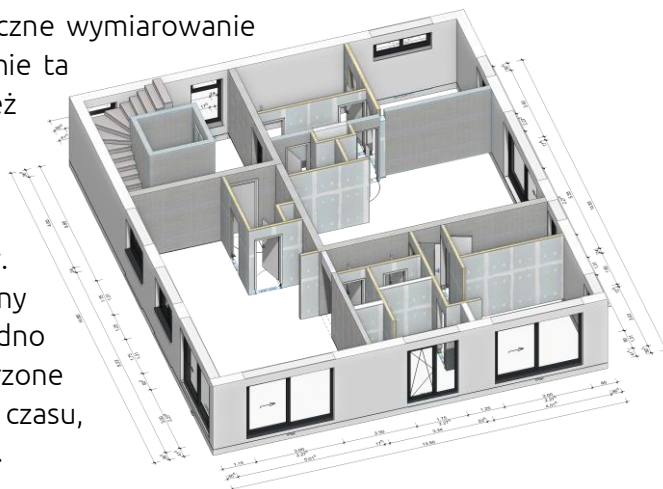
Całkowicie przebudowane predefiniowane standardowe parametry

ELITECAD dostarcza obszernych zestawów danych dla każdego obiektu architektonicznego i dla każdego elementu pomocniczego. Dokonaliśmy dostosowań, optymalizacji i ulepszeń wizualnych prawie wszystkich zestawów parametrów, aby móc zaoferować Ci jeszcze lepszą wydajność oprogramowania i łatwiejsze użytkowanie. Wszystkie zestawy danych zostały zaktualizowane i wyposażone w nowe materiały wizualizacyjne. Dodano nowe zestawy z wartościami często używanymi w praktyce.



Automatyczne wymiarowanie obiektów

Wielu naszych użytkowników docenia automatyczne wymiarowanie podczas tworzenia budynków z obrysu. Dokładnie ta pomocna automatyzacja jest teraz również dostępna w wersji 16 dla wszystkich obiektów. Z jednej strony, kreator umożliwia automatyczne wymiarowanie struktury budynku z takimi samymi opcjami jak podczas tworzenia budynków. Z drugiej strony, kreator może również być używany do szybkiego wymiarowania obiektów. Jedno kliknięcie i wszystkie istotne wymiary są tworzone automatycznie. Prostota obsługi i oszczędność czasu, tak jak jesteś do tego przyzwyczajony z ELITECAD.



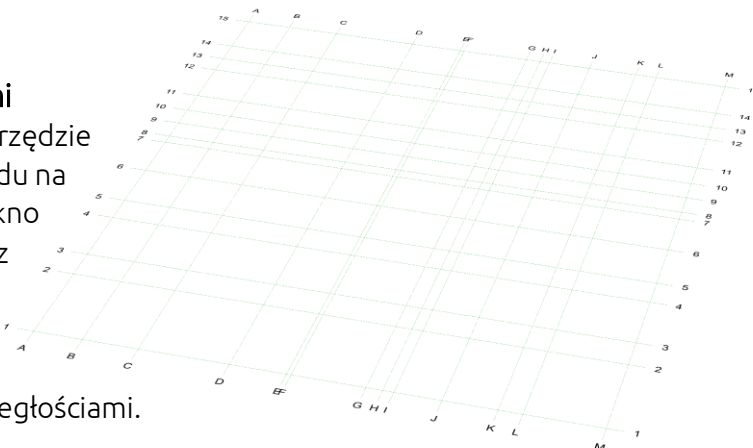
Przyjmowanie parametrów, włącznie z etykietami atrybutów

Dokumentacja jest teraz możliwa już na etapie szkicu: Wystarczy tylko dwa kliknięcia, aby uzyskać w pełni opisany obiekt. Automatyczne etykietowanie obiektów za pomocą parametrycznych etykiet atrybutów może być tworzone bezpośrednio podczas stosowania parametrów. Pracuj w czasie rzeczywistym: Automatyzacja podczas tworzenia obiektów zamiast ręcznego śledzenia. Największym atutem tutaj jest możliwość swobodnego wyboru pozycji etykiety atrybutu, idealne połączenie uproszczenia i zachowania indywidualnej swobody projektowej.

Siatka osi

Siatka osi ze zmiennymi odległościami

ELITECAD teraz dostarcza niezbędne narzędzie do każdego kształtu budynku, bez względu na to, jak skomplikowany jest. Nowe okno dialogowe siatki osi umożliwia teraz tworzenie siatek osi ze zmiennymi odległościami w pojedynczym obiekcie. Nie jest już konieczne dzielenie na kilka siatek osi z różnymi odległościami.



Wprowadzanie odległości oferuje pełną swobodę i dowolne możliwości kombinacji w dowolnej liczbie. Późniejsze zmiany w siatkach osi ze zmiennymi odległościami można teraz dokonywać bezpośrednio za pomocą listy w oknie dialogowym siatki. Predefiniowane typy siatki osi i etykiety ułatwiają łatwe użycie, dzięki czemu nawet najtrudniejsze zadanie staje się dziecinnie proste dzięki zmiennej siatce osi w ELITECAD.

Płyta / Piętro

Automatyczne obliczanie gradientu poprzez punkt

Dzięki automatycznemu obliczaniu spadku poprzez wskazanie punktu, planowanie płyt i pięter jest niemal bez wysiłku. Czasochłonne ręczne konstruowanie poszczególnych płaszczyzn nie jest już konieczne. Bez względu na to, czy są to prysznice, odpływy, tarasy czy dachy płaskie — płyty lub podłogi są tworzone szybko i łatwo poprzez punkt lub istniejące otwarcie. Wystarczy wprowadzić wysokość dla punktu lub otwarcia, ELITECAD automatycznie wykonuje resztę. Kontur podłogi jest

dzielony, a poszczególne powierzchnie są tworzone ze spadkiem do najniższego punktu lub konturu otwarcia.

Nie tylko tworzenie jest łatwiejsze niż kiedykolwiek wcześniej, ale również zmiana parametryczna pięter jest równie prosta. Zmiana wartości wysokości lub konturu, a wszystkie częściowe obszary z nachyleniem są automatycznie dostosowywane. Aby ułatwić pracę od samego początku, ELITECAD zawiera predefiniowany zestaw parametrów dla "nachylenia z odpływem". Pozwala to automatycznie tworzyć podłogi i płyty z nachyleniem nad punktem w rekordowym czasie, bez żmudnych ręcznych kroków pośrednich.



Dach

Nowy rekord "Limit wysokości"

Ściany są ograniczone przez dachy. Jednak są sytuacje, w których chcesz ograniczyć ścianę, ale nie ma dachu. Istnieje odpowiednie rozwiązanie dla tego zastosowania: dach z właściwością "Limit wysokości", który jest już predefiniowany jako zestaw parametrów. Ogranicza ściany, ale nie jest przedstawiony w 3D.

Okno

Nowe predefiniowane uchwyty okienne

Dzięki ELITECAD Architecture 16 okna mogą być wyświetlane jeszcze bardziej realistycznie. Nowy dialog oferuje jeszcze więcej dostępnych ustawień. Szerokości ram dla okuć można określić indywidualnie. Otwory okienne można dowolnie zaprojektować zgodnie z tymi ustawieniami. Nowy dialog okienny oferuje uproszczone generowanie standardowych podziałów dla okien oraz również niemające ciągłych słupków.



Odświeżenie standardowych parametrów

Standardowe parametry, takie jak drzwi przesuwne, zostały rozszerzone o uchwyty okienne, aby prezentować współczesny wygląd.

Drzwi segmentowe są teraz również dostępne jako drzwi parametryczne. Aby uzyskać więcej informacji, zobacz również rozdział dotyczący drzwi!

Teren

Przeznaczone nazwy dla modyfikacji

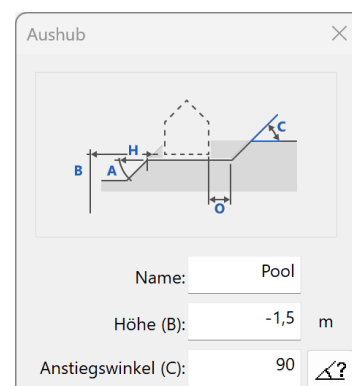
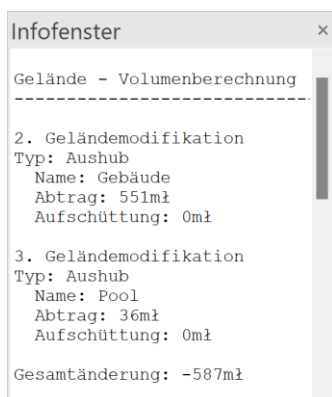
Modyfikacje terenu to wykopy, dodatki, drogi, szlaki oraz dowolne wycięcia. Opcjonalnie można podać nazwę we wszystkich oknach dialogowych. Wykorzystanie nazwy jest opisane w kolejnym ulepszeniu.

Szczegółowe informacje objętościowe



W praktyce typowy teren wokół struktury ma liczne modyfikacje, tj. wykopy, dodatki, drogi i ścieżki. Każda pojedyncza zmiana w pierwotnym terenie powoduje usunięcie lub dodanie materiału, lub oba jednocześnie w różnych punktach. Wartość kubatury jest wyświetlana w pasku właściwości terenu, a mianowicie różnica między stanem początkowym a końcowym. Idealnie byłoby to wartość zero, aby zaoszczędzić na kosztach. Jednakże, zero nie oznacza, że nie przemieszczono żadnego materiału, tylko cała zmiana jest wyświetlana.

W ELITECAD 16, zmiany w poszczególnych modyfikacjach można teraz szczegółowo wyświetlić. Okno informacyjne pokazuje ilość wykopów i nasypów dla każdej modyfikacji. Aby można było odróżnić poszczególne etapy pracy, dziennik zawiera również nowe nazwy odpowiednich modyfikacji. Dodanie wszystkiego razem daje sumę całkowitych dodatków i całkowitego usunięcia, które są również wyprowadzane oddzielnie, a różnica między nimi jest wyświetlana w pasku właściwości jak wcześniej.



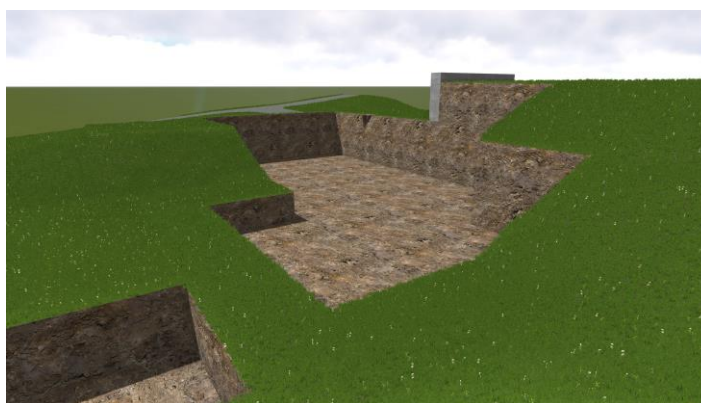
W sumie dziennik obliczeń zapewnia lepszą możliwość śledzenia i kontroli poszczególnych modyfikacji bez dodatkowego wysiłku.

Uprozczone wybieranie punktów

Wybieranie punktów wysokości za pomocą wielokąta było możliwe w ELITECAD od dawna. Bardzo często ta funkcja jest używana do redukcji importowanych punktów wysokości, zazwyczaj chcemy ograniczyć teren do określonego obszaru. Dotychczas jednak wszystkie punkty wewnątrz wielokąta wyboru były zaznaczane, podczas gdy punkty na zewnątrz powinny być właściwie usuwane. Dzięki nowej opcji "Wybierz wewnątrz" lub "Wybierz na zewnątrz" wszystkie punkty na zewnątrz określonego obszaru mogą być zaznaczone za jednym razem. Ten sposób postępowania jest znacznie bardziej intuicyjny i oszczędza wiele ręcznych pośrednich kroków.

Teren odniesienia z modyfikacjami

Dla obliczenia różnic w wykopach konieczne jest zdefiniowanie stanu początkowego. Zmiany mas są obliczane względem tego stanu. Oryginalny teren wynika z punktów wysokości, krzywych i obszarów terenu, a dodane modyfikacje powodują różnicę. Jednak czasami konieczne jest utworzenie początkowego stanu z modyfikacjami, np. jeśli wykop pod budynkiem już istnieje, a obszar obok niego musi zostać rozbudowany. Dla tych przypadków użycia teraz możesz wybrać, czy teren odniesienia powinien być zamrożony z modyfikacjami, czy bez nich.



Komin i słupy

Automatyczne wyłączenie ścian

Wycięcia w ścianie na potrzeby komina są automatycznie odjęte od obszaru ściany. Ustawienie to jest domyślnie aktywne, więc wystarczy umieścić komin przy ścianie. ELITECAD automatycznie oblicza wycięcie.

Pokój

Inteligentne sufity podwieszane

Całkowicie wykończone pomieszczenie za pomocą jednego kliknięcia, włącznie z sufitem w 3D - czy to brzmi zbyt dobrze? ELITECAD Architecture 16 oferuje teraz dokładnie taką możliwość. Parametryczny sufit podwieszany w modelu 3D może być wyświetlany z dowolną strukturą warstw. Większość użytkowników już zna automatyczną funkcję dla podłóg jako część parametrów pomieszczenia i teraz może być używana w ten sam sposób także dla sufitów.

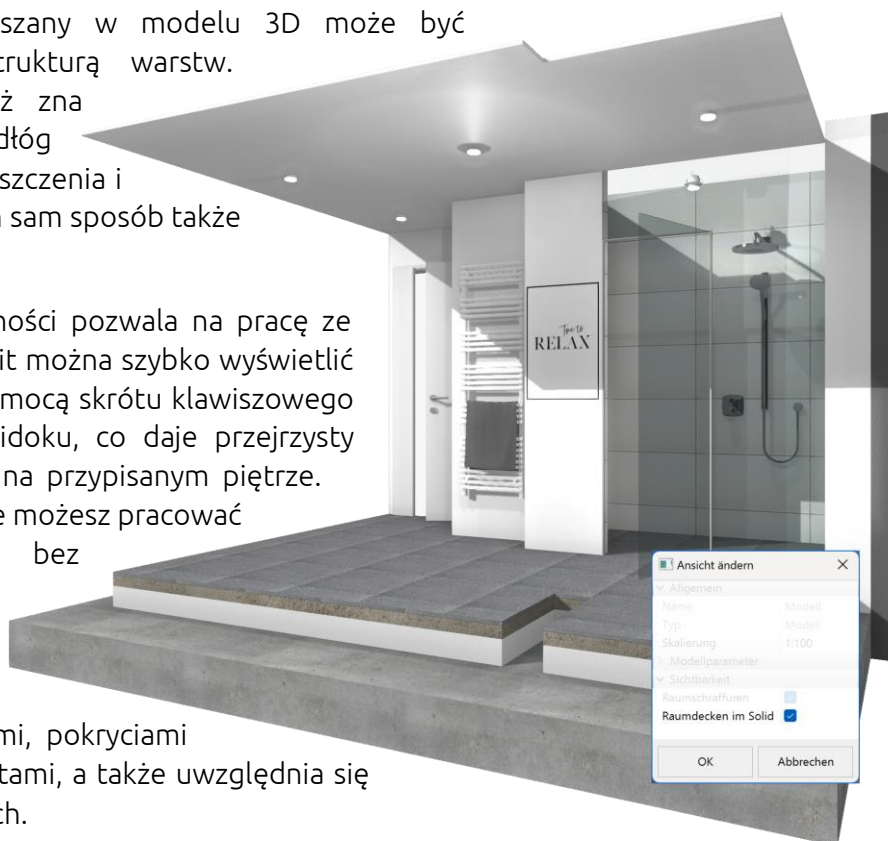
Inteligentna kontrola widoczności pozwala na pracę ze składowymi w widoku 3D. Sufit można szybko wyświetlić w sposób przezroczysty za pomocą skrótu klawiszowego oraz jako oddzielną opcję widoku, co daje przejrzysty widok i dostęp do obiektów na przypisanym piętrze. Dzięki tej pomocnej mechanice możesz pracować z ELITECAD jak zwykle, bez konieczności ręcznego ukrywania i pokazywania sufitu wielokrotnie.

Sufit można łączyć z otworami, pokryciami sufitowymi i swobodnymi sufitami, a także uwzględnia się go podczas obliczeń ilościowych.

Automatyczne generowanie, parametry, aktualizacje i funkcjonalność kopiowania parametrów sprawiają, że sufit podwieszany staje się elastycznym, wysokiej jakości obiektem architektonicznym.

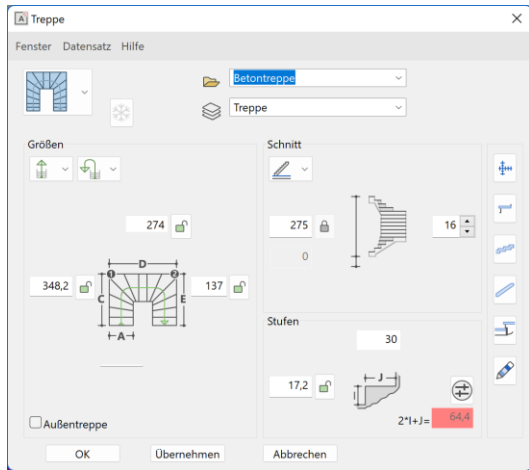
Nazwy pomieszczeń dwulinijkowe

Jesteś planistą wielu słów i działań? W takim razie ta funkcja jest dla Ciebie! Zachowaj zawsze przegląd, teraz dzięki nazwom pomieszczeń dwulinijkowym! Twoja kreatywność nie zna granic!



Schody i balustrady

Jednakowe okna dialogowe



Okna dialogowe schodów i balustrad zostały zharmonizowane z innymi obiektami architektonicznymi. Tutaj również standaryzacja prowadzi do lepszej rozpoznawalności i szybszej oraz bardziej efektywnej pracy.

Niesymetryczny występ balustrady

ELITECAD Architecture 16 oferuje możliwość tworzenia parametrycznych konstrukcji balustrad zgodnie z dobrze znanymi standardami. Balustrady niesymetryczne, gdzie występ poręczy ma zakręt, można utworzyć za pomocą jednego wprowadzenia wartości. Zakręt w poręczy balustrady można przypisać za pomocą przycisku.

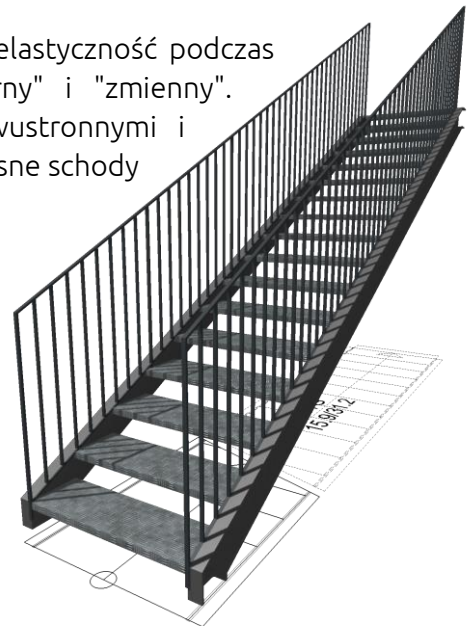
Początek i koniec poręczy są ustawione niezależnie od siebie.

Schody – naciąg wykonany z profilu

Naciągi wykonane z wolnych profili oferują jeszcze większą elastyczność podczas planowania schodów. Wybierz między typami "równomierny" i "zmienny". Ponadto dokonuje się rozróżnienia między policzkami dwustronnymi i jednostronnymi. Dzięki nowym opcjom nowoczesne i współczesne schody z poręczami można łatwo i szybko stworzyć.

Nowe zdefiniowane schody stalowe

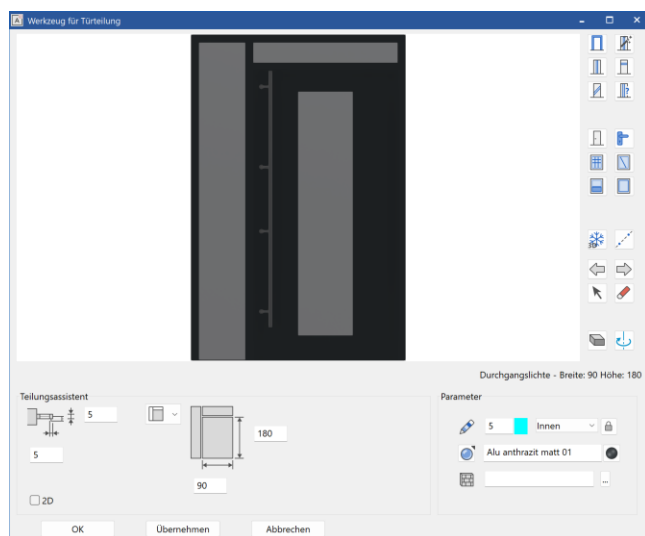
Stwórz pożądany wynik zaledwie w kilku krokach przy użyciu wstępnie zdefiniowanych typów. Oprócz schodów betonowych i schodów z wciągami schody stalowe mogą teraz także być łatwo tworzone i parametrycznie integrowane. Rozszerzyliśmy typy schodów, aby mogły być one używane bez konieczności poświęcania czasu na konfigurację lub jako szablon do modyfikacji według własnych życzeń.



Drzwi

Całkowicie nowy generator drzwi

Nowy asystent do drzwi oferuje nieograniczone możliwości konfiguracji, liczne nowe wstępnie zdefiniowane nowoczesne drzwi, szeroki zakres możliwych wariacji oraz nowe klamki do drzwi.



Marzysz o swoich ulubionych drzwiach wejściowych? Bez względu na to, jakie są, teraz masz do tego odpowiednie narzędzie. Dzięki nowemu asystentowi do drzwi możesz zaplanować swoje wymarzone drzwi za pomocą kilku kliknięć, w tym dowolne wycięcia, świetliki, panele boczne, nowoczesne klamki do drzwi, szeroki wybór materiałów i wiele więcej.

Nowe obiekty drzwi są pełnowartościowymi i w pełni zintegrowanymi obiektami



architektonicznymi, posiadają wszystkie znane funkcje takie jak kopiowanie parametrów, posiadają wszechstronne atrybuty, są eksportowane ze wszystkimi właściwościami podczas eksportu do IFC i oczywiście również uwzględniane są w zestawieniach. Wszystkie stopnie swobody znane z edytora okien są teraz również dostępne dla drzwi, a dodano więcej opcji.

Edytor do konfiguracji skrzydeł drzwi

Od teraz ELITECAD oferuje możliwość planowania drzwi zgodnie z najnowszymi standardami. Masz pełną swobodę projektowania skrzydeł drzwi z wycięciami. Każdy kształt może być reprezentowany za pomocą dowolnych konturów, nie ma ograniczeń dla kreatywności.

Podzielony edytor dla paneli bocznych i naświetli

Podzielony edytor dla części bocznych i naświetli umożliwia tworzenie drzwi wejściowych lub drzwi przesuwanych z dowolnie wybieranymi podziałami. Szprosy mogą teraz również być wyświetlane niespójnie. Jeśli chcesz mieć to jeszcze łatwiejsze, możesz skorzystać z nowego asystenta podziału i wybrać spośród wielu wstępnie zdefiniowanych wariantów podziału.

Grupowanie parametrów 2D, 3D i szrafowania

W nowej wersji parametry szrafowania 2D i 3D są łączone, aby wyświetlać wszystkie materiały od razu. Żadne dodatkowe okna dialogowe nie są potrzebne do zmiany wyglądu. Podobnie jak w przypadku okien, wygląd drzwi i układ można wygodnie zmieniać w centralnym miejscu.

9 nowych wstępnie zdefiniowanych drzwi



Nie chcesz samodzielnie tworzyć każdego rodzaju drzwi? ELITECAD również tutaj Cię wspiera. Nowe szablony dla drzwi mogą być natychmiast używane. Nowe drzwi wejściowe, drzwi wewnętrzne, drzwi laboratoryjne, drzwi przesuwne, drzwi garażowe są dostępne jako kompletne wstępnie zdefiniowane zestawy danych.

Ściana

Zoptymalizowane i rozszerzone predefiniowane ustawienia

Dzięki zrewidowanym parametrom i domyślnym wartościom, planowanie ścian jest jeszcze łatwiejsze niż wcześniej. W ELITECAD Architecture 16 zoptymalizowaliśmy i rozszerzyliśmy predefiniowane ustawienia dla ścian. Dzięki nowym materiałom wizualizacyjnym, ściany już na etapie projektowym wyglądają doskonale, bez dodatkowego wysiłku.

Nowy zestaw parametrów „Szalunek krawędziowy płyty”

Nowością w ELITECAD Architecture 16 jest przygotowany specjalny zestaw parametrów dla szalunku krawędziowego płyty.



Zarządzanie częściami bibliotecznymi

Ponumerowane nowe części biblioteczne

Pojazdy, meble, oświetlenie itp. są niezbędnymi elementami wysokiej jakości planowania. Duża liczba nowych części bibliotecznych 3D we wszystkich kategoriach będzie Cię wspierać. Wszystkie obiekty są, jak zawsze, oznaczone, przypisane do odpowiedniej warstwy i dostosowane do poziomu podłogi w zależności od ich typu.

Ulepszenie istniejących części bibliotecznych

Istniejące części 3D zostały ulepszone dzięki nowym materiałom wizualizacyjnym z refleksami, połyskiem, strukturą powierzchni i wieloma innymi. To skutkuje jeszcze wyższą jakością ogólną. Nowe predefiniowane punkty pozycji i wymiany ułatwiają obsługę.



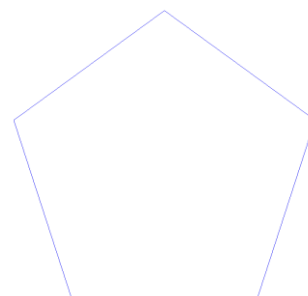
Rozszerzenia 2D

Oczekuj więcej – Efektywność planowania

Praca z planami 2D pozostaje również centralnym elementem oprogramowania BIM zorientowanego na 3D. Wiele skomplikowanych komponentów tworzonych jest na podstawie konturów 2D, a oczywiście plany muszą być tworzone szybko, łatwo i w wysokiej jakości. Z tego powodu kładziemy szczególny nacisk na ciągłe upraszczanie funkcjonalności 2D. Prostsze procesy i nowe funkcje prowadzą do szybszych rezultatów, ułatwiając codzienne zadania.

Wielokąt foremny

Wielokąt foremny wydaje się prosty, ale dla niektórych rodzajów może być trudny do skonstruowania. Dzięki nowej funkcji 2D, zadanie to zostało zredukowane do kilku kliknięć. Liczba wierzchołków określa typ, ale wiele możliwości wprowadzania zaskoczy Cię. Promień wpisanego koła, długość krawędzi itp. określają rozmiar w zależności od wymagań. Wskazanie pozycji za pomocą różnych punktów i kątów wspiera Cię we wszystkich sytuacjach.

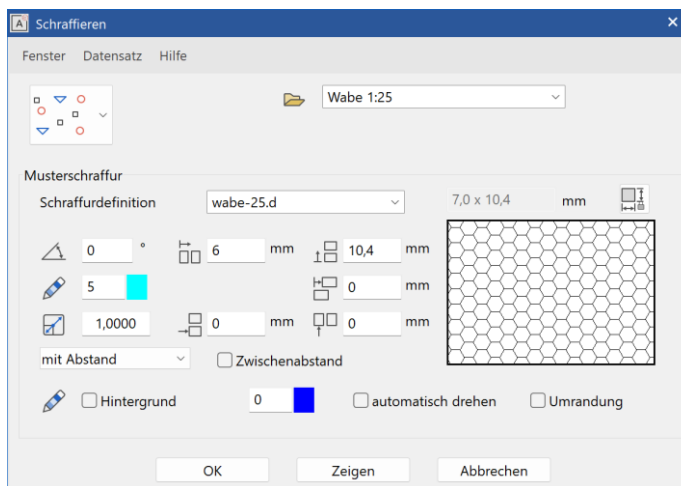


Wypełnienia

Uprozczone wykrywanie przesunięcia dla kreskowania

Wzory wypełnień modelowych do wypełniania wielokątów oferują szeroki zakres opcji. Aby ułatwić układanie powtarzających się elementów, potrzebne są informacje o długości i szerokości pojedynczego elementu. Wymiary można teraz określić jednym kliknięciem i używane są do określenia odległości. Jedno kliknięcie zastępuje wiele podkroków.

Dodatkowo teraz można wybrać, czy odległość całkowita, czy pośrednia będzie używana do określenia odległości. Najczęstszy przypadek, czyli bezszwowe przyleganie, nawet radzi sobie z pośrednią wartością odległości równą 0 bez znajomości długości pojedynczej części. Wymagane informacje ponownie są zredukowane do minimum.

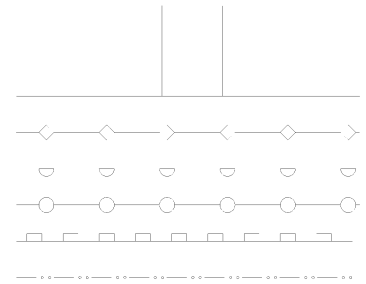


Nowe wzory wypełnień zgodne z normami DIN

Naszym celem jest zapewnienie zgodnego ze standardami narodowymi planu zgodnie z określonymi standardami. Zmiany i nowe przepisy będą dodawane jak najlepiej. W wersji 16 zostało dodanych kilka wzorów wypełnień, zgodnych z DIN, takich jak wypełnienie zabezpieczające przed ogniem, wypełnienie plastra miodu lub wzory płytek.

Typy linii

Wykonanie planów zgodnych ze standardami jest jednym z najważniejszych zasad ELITECAD. Wprowadzono sześć nowych typów linii zgodnych z ordynacją rysunków planów DIN. Typy linii są dostępne do dalszego użytku.



Teksty

Dodano pięć nowych predefiniowanych parametrów tekstowych (np. tekst z ramką), co ułatwia obsługę etykiet.

Strzałki

Do strzałek dodano kilka predefiniowanych zestawów danych. Na przykład w nowej wersji można wybrać strzałki z okręgiem.

Układ i dokumentacja

Oczekuj więcej – wsparcie dokumentacyjne

Proste czytanie planów 2D na podstawie modeli BIM jest od wielu lat wielką siłą ELITECAD. Nasi użytkownicy doceniają połączenie między modelem a planem, które redukuje wiele prac manualnych w codziennej pracy. W ELITECAD Architecture 16 modele BIM są nie tylko bardziej inteligentne, dane 2D są również tworzone jeszcze szybciej i, co więcej, wyglądają jeszcze lepiej. Na podstawie opinii naszych użytkowników znacznie ulepszyliśmy i rozbudowaliśmy wiele funkcji wersji 15. Inteligentne oznakowanie planów przy użyciu nowych etykiet atrybutów, parametryczne oznakowanie pomieszczeń na przekrojach oraz szeroko rozbudowana wizualizacja atrybutów z przezroczystością i zakresami wartości to tylko niektóre z głównych funkcji wersji 16, które sprawiają, że tworzenie i przygotowywanie danych do przekazania 2D to prawdziwa przyjemność.



Atrybuty BIM

Nowe predefiniowane atrybuty

Atrybuty wzbogacają model BIM o informacje. Aby jeszcze łatwiej zintegrować jeszcze więcej informacji w modelu, przejrzyliśmy nasze predefiniowane atrybuty. Na przykład, etykietowanie komponentów, takich jak drzwi i okna, zostało rozszerzone o "free:Number". Klasa wytrzymałości na ścisnienie dla betonu jest teraz również predefiniowana jako atrybut.

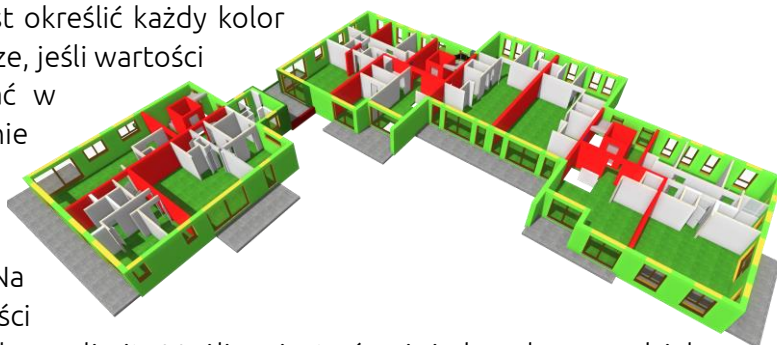
Nowe predefiniowane etykiety atrybutów (np. numerowanie)

Wersję 15 etykiet atrybutów wielu użytkowników wykorzystuje do parametrycznego etykietowania obiektów. W wersji 16 predefiniowane etykiety zostały rozszerzone o inne nowe typy — na przykład obiekty drzwi mogą być etykietowane parametrycznie za pomocą nowego obiektu "Numer drzwi" za jednym kliknięciem. Podobnie istnieją inne etykiety do etykietowania okien i ogólnego numerowania obiektów. Wielką zaletą etykiet atrybutów — jeśli właściwości obiektu zmieniają się w trakcie procesu planowania, etykietowanie jest aktualizowane automatycznie — co nie tylko oszczędza czas, ale także zapobiega błędom. Ponadto etykiety atrybutów mogą być umieszczane nawet w sekcjach w wersji 16, np. do etykietowania pomieszczeń.



Reguły i zakresy wartości dla kolorów atrybutów

Kolory atrybutów służą do graficznej wizualizacji właściwości. Dla atrybutów, których wartości to tylko konkretne liczby lub teksty, łatwo jest określić każdy kolor indywidualnie. Jednak staje się to trudniejsze, jeśli wartości są całkowicie losowe i mogą występować w dużej liczbie. Istnieje teraz proste rozwiązanie tego wyzwania: reguły i zakresy.



Konkretnie oznacza to, że kolor nie musi być określony dla każdej wartości atrybutu. Na przykład kolor można określić dla wartości

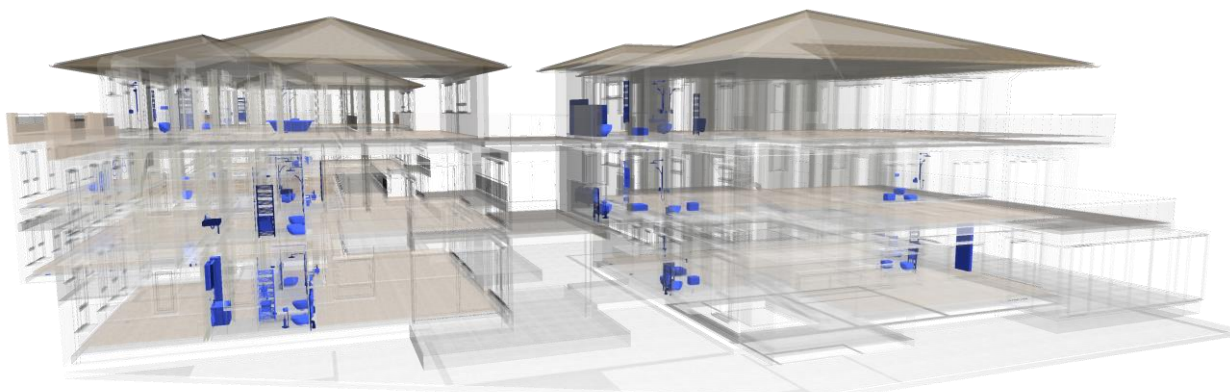
większych lub mniejszych niż dowolnie wybrany limit. Możliwy jest również dowolny przedział wartości. Teksty mogą również być używane do tworzenia reguł. W ten sposób można zdefiniować kolory dla tekstów, które zaczynają się lub kończą na określonych znakach lub zawierają określone sekwencje znaków.

zwischen 1,0 und 2,0	↔	96	■
beginnt mit 1	↔	127	■
enthält nicht EG	↔	135	■
kleiner gleich 1,5	↔	3	■

Reguły są szybko tworzone i oferują liczne opcje redukcji liczby kolorów do zdefiniowania do małej liczby. Zwiększa to przejrzystość, a złożone fakty są przedstawiane graficznie w zrozumiały sposób.

Kolory atrybutów – konfigurowalna przezroczystość

Naszym głównym celem przy wprowadzaniu tej funkcji jest podkreślenie istotnych elementów. Kolory atrybutów sprawiają, że właściwości są wyraźnie widoczne, ale jeśli ściany lub sufity zasłaniają widok wnętrza, to kolory również nie są przydatne. Dlatego stworzono opcje przezroczystości 3D dla widoków, aby zapewnić jeszcze lepszy przegląd. Lepsza widoczność obiektów zapewnia lepszy przegląd, dzięki czemu można łatwo uchwycić istotne informacje na pierwszy rzut oka.



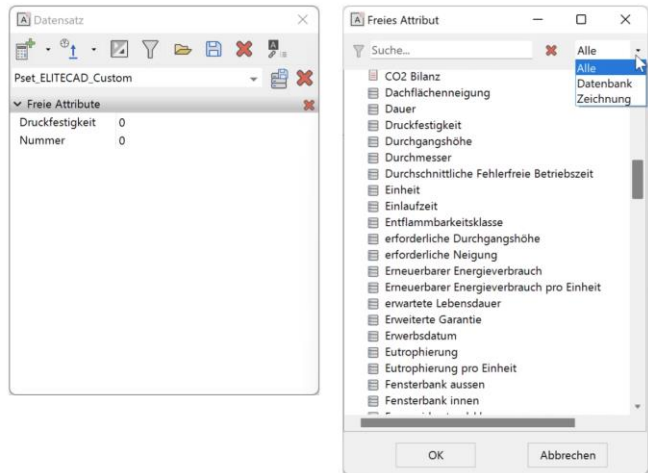
Dzięki oddzielnie konfigurowalnej przezroczystości 3D dla obiektów zgodnych z kolorami atrybutów lub dla pozostałych obiektów istnieje wiele możliwych zastosowań, np. kolorowanie obiektów określonego typu w przezroczystym budynku. Kontrolne widoki są również praktyczne, gdzie obiekty, których wartości atrybutów są pokazywane w kolorze zgodnie z określonymi regułami, a te obiekty, które temu przeczą, są pokazywane na czerwono, na przykład. W ten sposób można zobaczyć wszystkie błędy w atrybutach na pierwszy rzut oka. To tylko kilka przykładów, możliwości zastosowania nowego widoku przezroczystości są nieograniczone.

Kolory dla klasyfikacji ogniowej dostosowane do norm DIN

Aby umożliwić planowanie zgodne ze standardami dotyczącymi ochrony przeciwpożarowej, zaktualizowano predefiniowane kolory dla ochrony przeciwpożarowej zgodnie z normą DIN.

Zapisywanie atrybutów z rysunków do bazy danych

ELITECAD Architecture 16 umożliwia bezpośrednie przenoszenie atrybutów z rysunków do własnej bazy danych za pomocą wyboru. W wersji 16 definicje atrybutów otrzymały własną ikonę i można je filtrować według pochodzenia, dzięki czemu od razu widać, które atrybuty pochodzą z własnej bazy danych, a które pochodzą z rysunków. Istniejące atrybuty bazy danych można więc po prostu ukryć. Nowa wersja ułatwia scalanie atrybutów rysunków w zbiory danych i zapisywanie ich we własnej bazie danych za pomocą kilku kliknięć.



Edycja lub usuwanie definicji dowolnych atrybutów

Oczywiście czasami zdarzają się błędy podczas definiowania nowych wolnych atrybutów. W nowej wersji jest teraz także możliwe edytowanie i usuwanie zdefiniowanych przez użytkownika wolnych atrybutów.

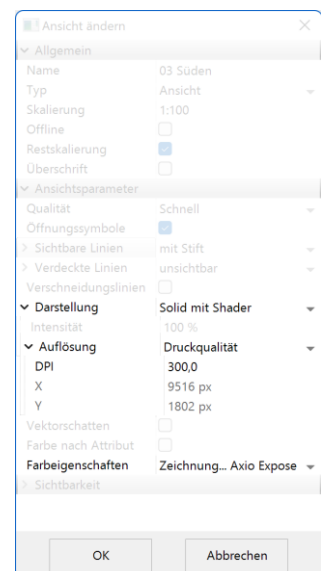
Widoki

Nowy rodzaj przedstawienia „Solid with Shader” dla najwyższej jakości

Możesz teraz osiągnąć najwyższą jakość graficzną w widokach, jednocześnie przyspieszając obliczenia obrazu dzięki nowej opcji widoku „Solid with Shader”.



Efekty shaderów, takie jak trawa, woda, odbicia i efekty potysku, dotychczas były zarezerwowane tylko dla wizualizacji czasu rzeczywistego w widoku modelu. Te efekty są teraz możliwe także w obliczonych widokach. W przeciwieństwie do renderowania fizycznego shaderzy działają w czasie rzeczywistym. Obliczenia obrazu zajmują minimalny ułamek standardowego renderowania, a przedstawienie widoku jest szybsze niż kiedykolwiek wcześniej.



Rozdzielczość widoków jest teraz indywidualnie konfigurowalna

Rozdzielczość obliczonych widoków jest teraz dowolnie konfigurowalna i może być ustawiona wyższa niż aktualna rozdzielczość ekranu. Można to zrobić za pomocą współczynnika skalowania względem rozdzielczości ekranu lub całkowicie swobodnie poprzez liczbę pikseli, ale w każdym przypadku z najlepszą możliwą jakością.

Właściwości koloru dla każdego widoku

ELITECAD od dawna wspiera wiele ustawień kolorów, które można konfigurować indywidualnie i łatwo przetaczać. Każda ustawienie zawiera kolory dla ekranu, drukarki i grubości linii. Zazwyczaj wystarcza pojedyncze ustawienie, ale może się zdarzyć, że poszczególne widoki zawierają tak wiele linii, że pożądanym byłoby zastosowanie cieńszych grubości linii. Aby uniknąć konieczności ciągłego przetaczania się między ustawieniami, właściwości kolorów można teraz przypisać do widoku. Wystarczy ustawić je w opcjach widoku i skonfigurować najlepsze wyświetlanie dla danego widoku.

Metki pokojowe osobno konfigurowalne dla każdego widoku

Metki i pokojowe mogą teraz być również indywidualnie włączane i wyłączone w planach kondygnacji. Jeszcze więcej swobody dla Ciebie w indywidualnym projektowaniu widoków.



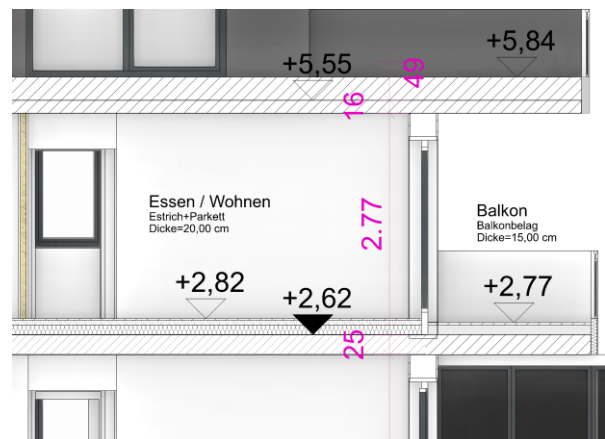
Widok szkicowy wielowarstwowych obiektów w planach kondygnacji i przekrojach

Czasami mniej znaczy więcej, dlatego teraz można wyświetlać wielowarstwowe obiekty bez podziału za pomocą opcji widoku dla uproszczonego przedstawienia w zamrożonych planach kondygnacji i przekrojach. Jedynym warunkiem jest tutaj stosowanie tych samych materiałów lub wypełnień.

Przekroje

Parametryczne oznakowanie pomieszczeń na przekrojach

Wyczekiwane życzenie naszych użytkowników — parametryczne oznakowanie pomieszczeń na przekrojach, analogicznie do już znanych oznaczeń pomieszczeń na planach kondygnacji. W wersji 16 jest to teraz możliwe za pomocą nowej etykiety atrybutu. Wybierz żądane pomieszczenia jednym kliknięciem przekroju i umieść etykietę we właściwym miejscu. Wyświetlane informacje, takie jak warstwy podłogi, nazwa pomieszczenia czy wysokość pomieszczenia, oczywiście można swobodnie konfigurować i, jak zawsze w ELITECAD, są automatycznie dostosowywane w przypadku zmian.



Nowy rodzaj przekroju „ograniczony przekrój stopniowy”

Nowy rodzaj przekroju „ograniczony przekrój stopniowy” to nie tylko podstawa dla widoków elewacji, ale może być również używany w wielu innych przypadkach. Na przykład można przeciąć budynek, aby oddzielić część gospodarczą lub obiekty, takie jak wiaty na samochód, od głównego obiektu. Dzięki nowemu rodzajowi przekroju znaczniki do zaznaczania granic stają się zbędne. Idealne połączenie popularnych rodzajów przekroju — przekroju stopniowego i przekroju ograniczonego.

Automatyczne widoki elewacji

Chcielibyście pokazać wszystkie ściany pokoju lub elewacje obok siebie w widokach? Automatyczny widok elewacji to idealne narzędzie do tego. To, co kiedyś było możliwe przy wielu ręcznych krokach pośrednich, teraz można zrobić tylko kilkoma kliknięciami. A jeśli coś się zmieni później, wszystkie zmiany są automatycznie aktualizowane.

Widok elewacji pokoju nie jest tak czytelny, jak to się na pierwszy rzut oka wydaje. Czy ma wnękę, czy nie? Czy meble powinny być wyłączone, czy pokazane? Czy wszystkie strony są przeznaczone, czy nie? Nową funkcję zaprojektowaliśmy tak elastycznie, że uwzględnia ona każdą możliwość.



Wszystko, czego potrzebujesz, to nowa grupa przekrojów w widokach. Każda poszczególna ściana jest przecinana za pomocą przekroju ograniczonego stopniowego i jest częścią grupy przekrojów. Linia przekroju określa, czy biblioteczne elementy są wyświetlane, czy nie, oraz które obszary są wyświetlane. Oznakowanie jest kolejne i tym samym definiuje kolejność poszczególnych przekrojów. Grupę przekrojów można umieścić na rysunku jak pojedynczy widok naraz, rozmieszczenie przekrojów na rysunku odbywa się automatycznie. Maksymalna swoboda przy



minimalnym wysiłku.

Ale ta nowa funkcja potrafi znacznie więcej. Gdy zachodzą zmiany w modelu, sekcje są aktualizowane indywidualnie, a także dostosowywane do siebie wzajemnie, jeśli to konieczne. Sekcje można łatwo usuwać lub dodawać, oczywiście także za pomocą przeciągania i upuszczania w menedżerze widoków, oraz zmieniać kolejność w grupach sekcji.

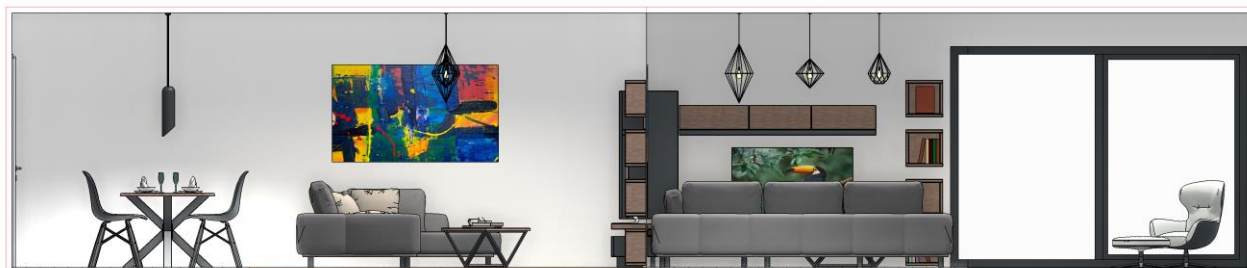
W widoku planu, grupy sekcji zawsze są traktowane jako jednostka. Wspólne szybkie operacje na grupach sekcji na planach (wstawianie, przesuwanie) są proste i intuicyjne.

Jednak przekrój o ograniczonej szerokości nie jest jedynie ograniczona bocznie; ograniczenie wysokości można również ustawić w parametrach widoku lub określić automatycznie za pomocą parametrów pomieszczenia. Trzymaj się tylko tego, co jest istotne — od podłogi do sufitu lub tylko ograniczone powyżej lub poniżej.

Jeśli zmienisz ustawienia przekrojów, ustawienia są automatycznie porównywane ze wszystkimi przekrojami — parametry muszą być zmienione tylko raz, tak łatwo, jak jesteś tego używany w



Wandabwicklung Küche/Wohnen



Wandabwicklung Küche/Wohnen

ELITECAD.

Wskaźniki wysokości

Obraz zależny od poziomu reprezentacji

Wyświetlanie wskaźników wysokości (włącznie z planem kondygnacji) jest teraz zależne od poziomów reprezentacji. Pozwala to na swobodne dostosowanie wskaźników wysokości dla każdej skali.

Dodatkowo zdefiniowano 7 nowych symboli wskaźników wysokości, dzięki czemu ELITECAD oferuje jeszcze większy wybór praktycznych symboli.

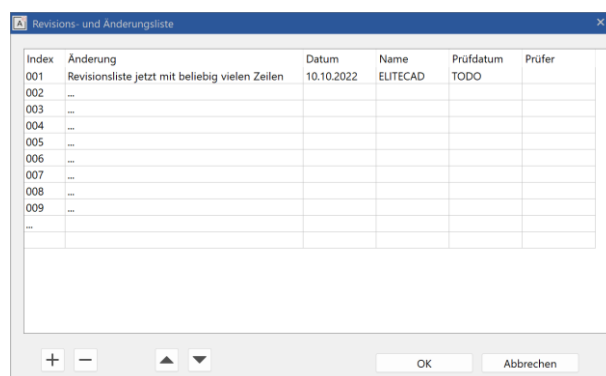
Wskaźnik wysokości z ustawieniami parametrycznymi dla grup parametrów

W ustawieniach dla poziomów reprezentacji, grupy dla wskaźników wysokości (włącznie z planem kondygnacji) mogą teraz być swobodnie konfigurowane.

Bloki tytułowe

Udoskonalone wersjonowanie z elastyczną liczbą rewizji

Jeśli wystąpią kolejne zmiany, mamy teraz dla Ciebie rozwiązanie! Szybkie, łatwe zarządzanie wieloma rewizjami i dokumentowanie ich na rysunku w zaledwie kilku krokach. Nie ma już ograniczenia liczby rewizji i są one elastyczne w użyciu. Nowy dialog listy rewizji posiada liczne ułatwienia wprowadzania danych i umożliwia zmianę kolejności, a także dodawanie i usuwanie poszczególnych wpisów za pomocą jednego kliknięcia myszą.



Zestawienia

Oczekuj więcej – przejrzystość

ELITECAD Architecture 16 służy Ci w kwestiach twardych faktów i liczb. Nowa wersja oszczędza wiele cennego czasu.

Oprócz globalnych danych głównych zależnych od standardu opcjonalnie możesz również zarządzać danymi głównymi projektu i regionu, co pozwala uzyskać wczesne informacje o zgodności lub przekroczeniu oficjalnych wartości granicznych i specyfikacji, takich jak maksymalna powierzchnia budowy lub wysokość projektu budowlanego.

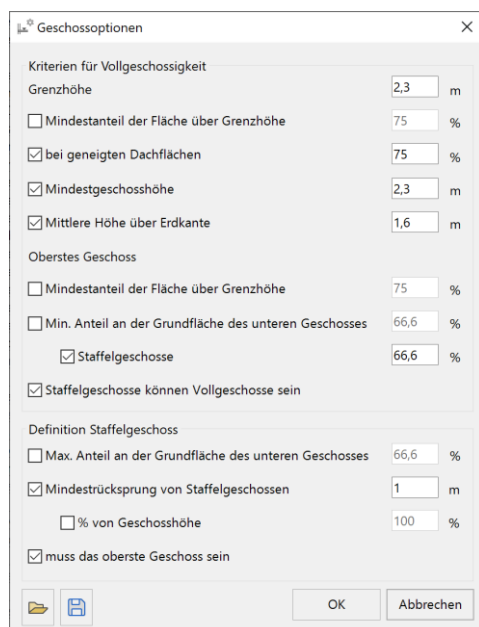
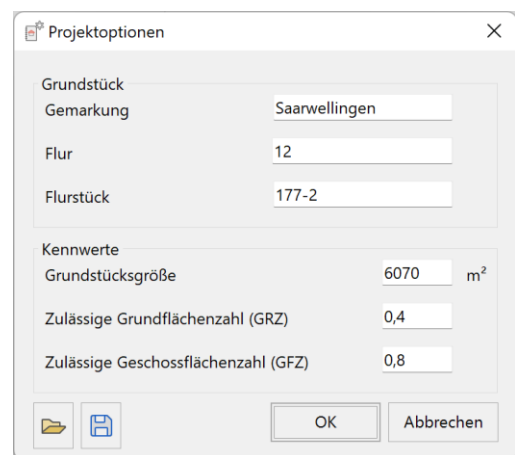


Potrzebujesz informacji dotyczących obszarów otworów okiennych i drzwiowych? Nie ma problemu, teraz są one obliczane i pokazywane osobno.

Zarządzanie danymi głównymi związanymi z projektem

Teraz możesz łatwo rozszerzać, nadpisywać i zarządzać globalnymi wartościami domyślnymi dla danych głównych z danymi głównymi związanymi z projektem lub regionem, istotnymi dla zgodności z regionalnymi czynnikami wpływającymi, takimi jak oficjalne wartości graniczne lub wartości wytyczne.

W nowych opcjach projektowych możesz szybko i łatwo określić informacje, np. z planu zagospodarowania przestrzennego, już na początku projektu. Oprócz ogólnych danych o nieruchomości, dostępne są również charakterystyczne wartości dotyczące wielkości



nieruchomości lub maksymalnej dopuszczalnej powierzchni zabudowy.

ELITECAD Architecture 16 oferuje możliwość łatwej weryfikacji zgodności z tymi wartościami domyślnymi w dowolnym momencie, a złożone obliczenia są przeprowadzane w pełni automatycznie, jak zwykle.

Opcje zależne od standardu danych głównych dotyczących ilości mogą teraz być ustawiane nie tylko globalnie, ale także związane z projektem i regionem. Opcje dotyczące kondygnacji, zwłaszcza te dotyczące określenia pełnej kondygnacji, można również łatwo wprowadzać za pomocą nowego okna dialogowego. Tutaj szybko i klarownie można zdefiniować kryteria takie jak wysokość graniczna,

minimalna wysokość kondygnacji, średnia wysokość nad poziomem gruntu, kryteria dotyczące klatki schodowej i wiele innych.

Odchylenia od globalnych danych głównych są wyróżnione kolorem, co ułatwia ich identyfikację, i mogą być łatwo zresetowane w dowolnym momencie. Podpowiedzi pokazują nadpisaną globalną wartość dla szybkiego porównania.

Stammdaten

Synonyme Schichtarten Objektarten Wandbelagsdicke Texte Farben INI-Werte Optionen

für aktuelles Projekt gültig Saarländ (29.09.2022) Verwalten Zurücksetzen

Id	Norm	Gewerk	Objektart	Wertart	Wert
169	DIN 277 (2016)			Ergebnis aus Formel	1
170	DIN 277 (2016)			Abzugsprüfungen (Offnungen)	1
171	DIN 277 (2016)			Winkelgenauigkeit	1
172	DIN 277 (2016)			Formelgenauigkeit	3
173	DIN 277 (2016)			Wertgenauigkeit	3
174	DIN 277 (2016)	Raum		Mindestraumgröße	1
175	DIN 277 (2016)	Raum		Faktor unter Grenzhöhe 1	0
176	DIN 277 (2016)	Raum		Faktor zwischen Grenzhöhen	0,5
177	DIN 277 (2016)	Raum		Faktor über Grenzhöhe 2	1
178	DIN 277 (2016)	Raum		Minimale Nischentiefe	0,13
179	DIN 277 (2016)	Raum		Fensterische zur NGF rechnen	0
180	DIN 277 (2016)	Raum		Berechnungsergebnis anzeigen	0
181	DIN 277 (2016)	Raum		Wohnflächen, Grenzhöhe 1	1
182	DIN 277 (2016)	Raum		Wohnflächen, Grenzhöhe 2	2
183	DIN 277 (2016)	Putze	Wandbelagschicht	Oberfläche m ² , übermessene Öffnungen bis inkl.	2,5
184	DIN 277 (2016)	Wände gemauert	Wand (-bekleidung)	Wände in m ² , übermessene Öffnungen bis inkl.	2,5
185	DIN 277 (2016)	Wände betoniert	Wand (-bekleidung)	Wände in m ² , übermessene Öffnungen bis inkl.	2,5
186	DIN 277 (2016)	Wände betoniert	Wand (-bekleidung)	Wände in m ² , übermessene Öffnungen bis inkl.	0,5
187	DIN 277 (2016)	Trockenwand	Wand (-bekleidung)	Wände in m ² , übermessene Öffnungen bis inkl.	2,5
188	DIN 277 (2016)	WDVS	Wand (-bekleidung)	Wände in m ² , übermessene Öffnungen bis inkl.	2,5
218	DIN 277 (2016)		Geschossdaten	Grenzhöhe für Vollgeschosse	2,3
228	DIN 277 (2016)		Geschossdaten	Mindestanteil der Fläche über Grenzhöhe für Vollgeschosse	66,6
238	DIN 277 (2016)		Geschossdaten	Staffelgeschosse: Mindestanteil der Fläche über Grenzhöhe für Vollgeschosse an der Grundfläche des unteren Geschosses	75
248	DIN 277 (2016)		Geschossdaten	Mit geneigten Dachflächen: Mindestanteil der Fläche über Grenzhöhe für Vollgeschosse	75
258	DIN 277 (2016)		Geschossdaten	Oberstes Geschoss: Mindestanteil der Fläche über Grenzhöhe für Vollgeschosse an der Grundfläche des unteren Geschosses	75
268	DIN 277 (2016)		Geschossdaten	Mindestgeschosshöhe von Vollgeschossen	2,3
278	DIN 277 (2016)		Geschossdaten	Mittlere Höhe über Erdlinie	1,4
288	DIN 277 (2016)		Geschossdaten	Mindestrucksprung von Staffelgeschossen	2,5
298	DIN 277 (2016)		Geschossdaten	Oberstes Geschoss: Mindestanteil der Fläche über Grenzhöhe für Vollgeschosse	75
308	DIN 277 (2016)		Geschossdaten	Staffelgeschosse können Vollgeschosse sein	0
318	DIN 277 (2016)		Geschossdaten	Staffelgeschoss: Maximalanteil der Grundfläche an der Grundfläche des unteren Geschosses	66,6
328	DIN 277 (2016)		Geschossdaten	Minimale Kniestockhöhe	1,2
338	DIN 277 (2016)		Geschossdaten	Minimale Kniewandhöhe	1,2
348	DIN 277 (2016)		Geschossdaten	Geschosshöhe als Mindestrucksprung von Staffelgeschossen verwenden	0
358	DIN 277 (2016)		Geschossdaten	Staffelgeschosse sind unter einem Winkel am Schnittpunkt der Fassaden mit der Oberkante der Dachverkleidung eingerückt	45
368	DIN 277 (2016)		Geschossdaten	Anteil an Geschosshöhe als Mindestrucksprung für Staffelgeschosse	100
378	DIN 277 (2016)		Geschossdaten	Staffelgeschosse müssen oberste Geschosse sein	1

Importieren Exportieren Alle Stammdaten zurücksetzen Schließen

Aby nie

wynajdować koła na nowo, można zbiorczo lub osobno eksportować i importować wszystkie dane główne, w tym dane związane z projektem, co jest praktyczne dla łatwego przenoszenia ich do nowych projektów.

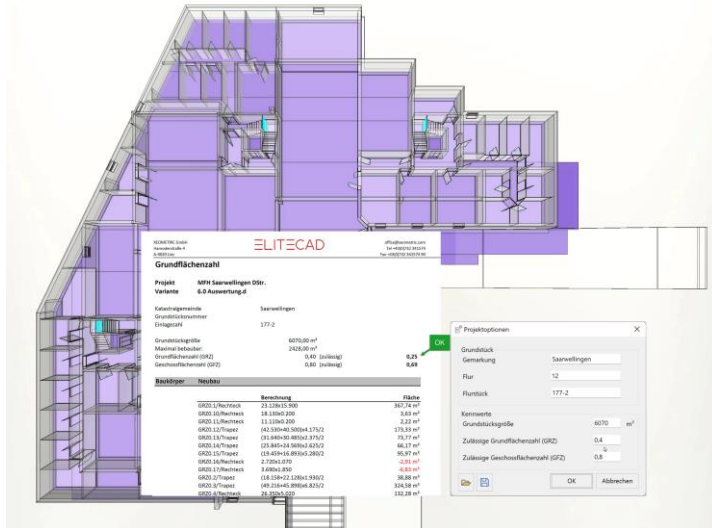
Obliczenia dotyczące pełnych kondygnacji

Teraz możesz zdefiniować wartości ograniczające i charakterystyczne pełnych kondygnacji, czyli kondygnacji głównie nad poziomem gruntu, w pełni rozwiniętych pod względem powierzchni, w nowych opcjach kondygnacji danych głównych. Skomplikowane obliczenia powiązanych obszarów są przeprowadzane całkowicie automatycznie przez ELITECAD jak zawsze.

Jak zwykle, możesz zweryfikować obliczone obszary indywidualne za pomocą zaledwie kilku intuicyjnych kliknięć. Oddzielny raport pokazujący, czy kondygnacja jest pełną kondygnacją, czy nie, daje ostateczne pewności co do tego, czy powiązane obszary są uwzględniane w obliczeniach wskaźnika powierzchni zabudowy (FAR).



Automatyczne obliczanie wskaźnika powierzchni zabudowy i wskaźnika powierzchni użytkowej na podstawie planów



W zależności od opcji projektu i kondygnacji ELITECAD Architecture 16 automatycznie oblicza rozwinięte obszary, takie jak wskaźnik powierzchni zabudowy i wskaźnik powierzchni użytkowej. Możesz łatwo wybrać je w menedżerze ilości i sprawdzić związane z nimi obszary ogólne i indywidualne oraz zasady graficznie.

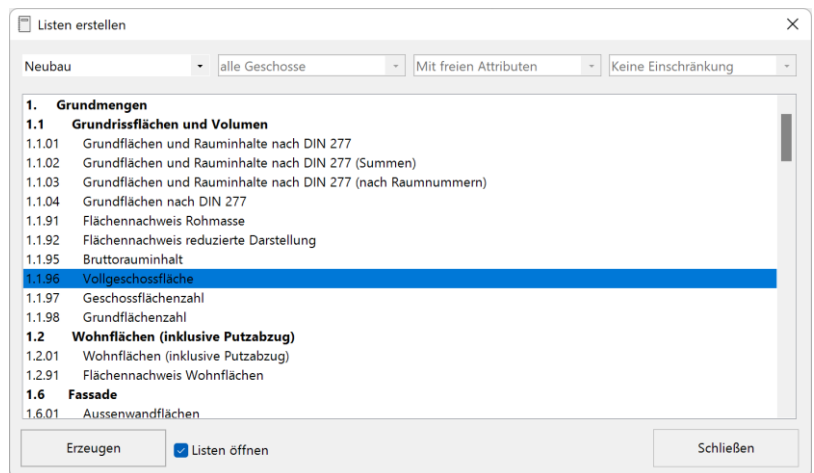
Odchylenia od parametrów projektu oraz przekroczenia — na przykład na podstawie planu zagospodarowania przestrzennego — są wyraźnie wyświetlane w nowych raportach z nimi

związanymi. Wszystko to gwarantuje szybkie i łatwe zapewnienie bezpieczeństwa planowania.

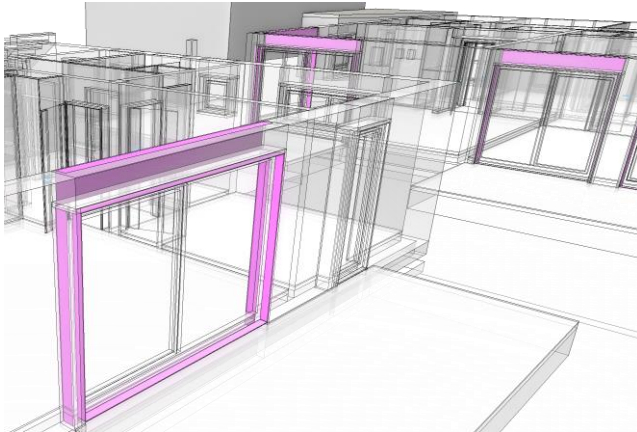
Nowe opcje filtrowania dla kondygnacji i budynków

Teraz jeszcze łatwiej można tworzyć czytelne raporty, na przykład za pomocą nowej opcji filtrowania zależnej od kontekstu, według struktur i kondygnacji.

Oprócz innych dostosowań użyteczności podczas tworzenia raportów teraz można kliknąć całą grupę, aby jednocześnie wybrać wszystkie raporty, które zawiera, oraz dodać lub dostosować wybór w dowolnym momencie. Na końcu można łatwo wygenerować wszystkie raporty naraz.



Raport dla obszarów drzwi i okien



Żądaniem funkcji, które otrzymaliśmy kilkakrotnie, jest oddzielne obliczenie i identyfikacja obszarów dla okien i drzwi. ELITECAD Architecture 16 teraz dostarcza tej informacji, jak zwykle, wraz z graficznym przedstawieniem i dokumentacją w powiązanych raportach.

Nowe materiały do wymiany danych z aplikacjami przetargowymi

Dzięki nowym predefiniowanym materiałom poziomu reprezentacji wspieramy Cię w wymianie danych z preferowanymi systemami przetargowymi (np. klasy betonu).

Wizualizacja

Oczekuj więcej – wrażenia i entuzjazm klientów

Atrakcyjne graficzne wyjście we wszystkich fazach planowania? Dlaczego nie, jeśli nie oznacza to większego wysiłku. Dzięki obszernym i imponującym nowym materiałom wizualizacyjnym, które są już predefiniowane we wszystkich obiektach, to staje się rzeczywistością. To sprawia, że planowanie staje się jeszcze bardziej zabawne. Nawiasem mówiąc — ładny model 3D doskonale pasuje do nowego interfejsu użytkownika. Wiele optymalizacji w obsłudze materiałów



wizualizacyjnych daje lepszy przegląd i wspiera Cię w codziennym planowaniu.

Zabłyśnij przed swoim klientem profesjonalnymi dokumentami prezentacyjnymi. Kto by nie chciał wysokiej jakości wideo swojego projektu? Najlepiej w 360°. Po prostu wybierz i zapisz — to takie proste dzięki ELITECAD 16. Dzięki automatycznie przyciętym obrazom z modelu lub planów możesz także w rekordowym czasie tworzyć grafiki 2D.

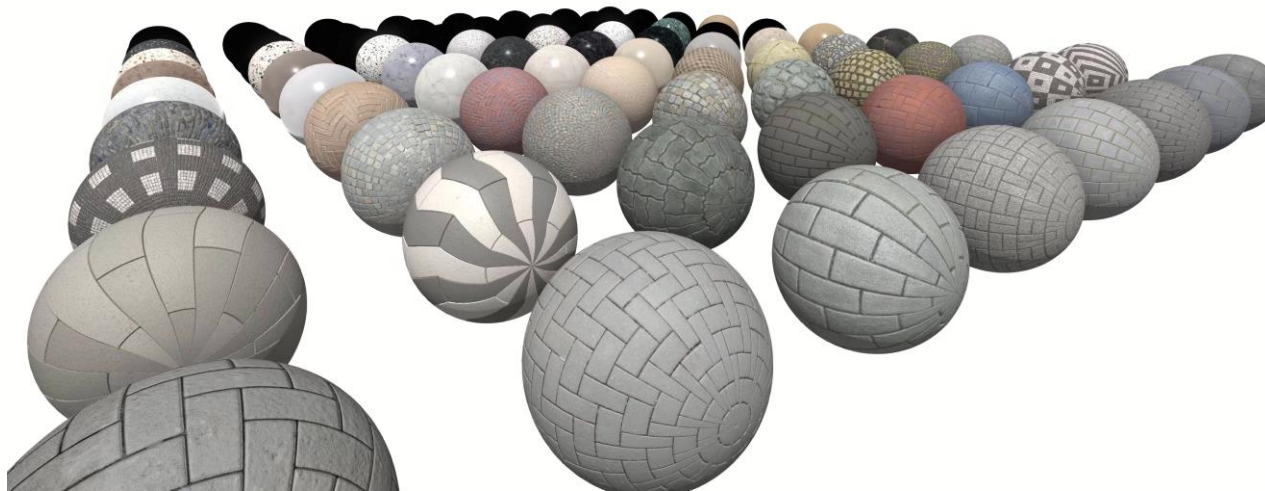
Materiały wizualizacyjne

Całkowicie przeprojektowana zawartość biblioteki

W ELITECAD 16 znajdziesz odpowiedni materiał wizualizacyjny szybciej niż kiedykolwiek wcześniej. Stało się to możliwe dzięki ponownemu zorganizowaniu całej bazy materiałów wizualizacyjnych. Ponad 3900 materiałów wizualizacyjnych zostało zrewidowanych i przekategoryzowanych. Przebudowa została przeprowadzona według rodzaju materiału, zastosowania, jakości i klasyfikacji. Wynikiem są lepsze nazwy kategorii, mniejsza liczba poziomów szczegółowości i bardziej logiczna struktura. Poprzednia baza pozostaje w archiwum, więc starsze rysunki są w 100% kompatybilne.

Ponad 700 nowych materiałów o wysokiej jakości teksturach

Wizualizacja z ELITECAD sprawia przyjemność i zaczyna się od projektowania. Już duży wybór został rozszerzony o 700 wysokiej jakości, branżowo istotnych materiałów wizualizacyjnych.



Skorzystaj z graficznej jakości od projektowania do przekazywania i wzbogać swój model wysokiej rozdzielczości, w pełni predefiniowanymi materiałami, z efektami takimi jak połysk, wykończenie powierzchni, odbicie, informacja o głębi i wiele więcej.

Łatwy dostęp do tysięcy materiałów online

Chcesz więcej? Nie ma problemu — możesz uzyskać dostęp do tysięcy wysokiej jakości materiałów w bibliotekach online. Importowanie materiałów z najpopularniejszych platform, takich jak Quixel Megascans, ambientCG, Polyhaven nie stanowi już większego problemu. Pobierz materiały, przeciągnij i upuść je do ELITECAD i używaj ich bezpośrednio w swoim modelu.

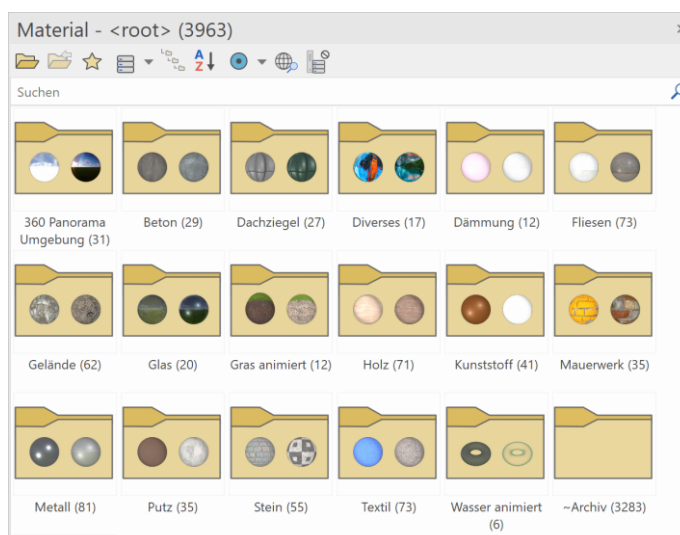
Nowe, zrewidowane zarządzanie materiałami

Nowe materiały wizualizacyjne są podstawą prezentacji, ale to tylko połowa sukcesu. Tylko dzięki prostemu użytkowaniu praca staje się szybka i produktywna. Szybko docenisz wiele ulepszeń w obsłudze materiałów.

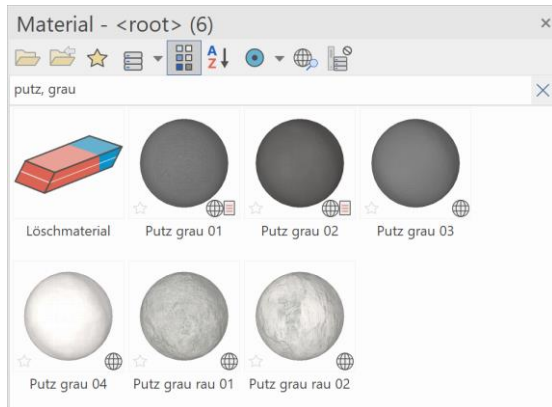
Globalnie unikalne klucze materiałów (GUIDs)

Każdy materiał wizualizacyjny w ELITECAD Architecture 16 ma teraz wyraźnie rozpoznawalny klucz materiału — tzw. GUID (globalnie unikalne ID). Ten klucz jest zachowywany podczas kopiowania, udostępniania lub importowania modeli.

Jest nawet niezależny od języka, czyli materiał jest rozpoznawany przy zmianie języka, chociaż nazwa materiału jest zależna od języka. Nie ma już potrzeby łączenia ani porównywania zbędnych duplikatów, wystarczy polegać na GUID-ach w ELITECAD.



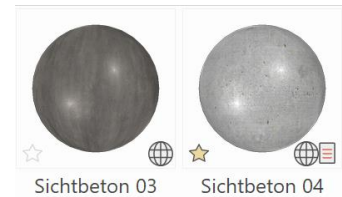
Inteligentny pasek wyszukiwania z obsługą wielotekstową



Nigdy więcej długiego szukania materiału! Od teraz to "szukaj i znajdź". Wystarczy wpisać pożądane hasło wyszukiwania, a wyniki są wyświetlane w czasie rzeczywistym. Jeśli wyszukiwanie ma być jeszcze dokładniejsze, kilka terminów można po prostu połączyć.

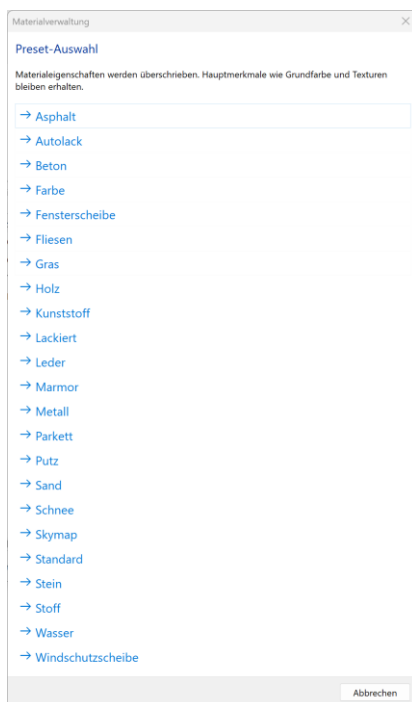
Nowa funkcja ulubionych z ikonami i filtrowaniem

Chcesz mieć ulubione materiały zawsze pod ręką? Dzięki nowemu,



prostemu zarządzaniu ulubionymi materiałami, teraz działa to prawie automatycznie. Jeden klik na gwiazdkę i już masz ulubiony materiał. Dodatkowy symbol obok obrazu podglądu od razu informuje Cię, jakie masz ulubione materiały, a filtr na ulubionych od razu skupia uwagę na wszystkich Twoich osobistych ulubionych materiałach.

Zdefiniowane ustawienia materiałów dla automatycznej konfiguracji odbić, połysku itp.



Ponad dwadzieścia w pełni skonfigurowanych predefiniowanych ustawień i setki wielozęycznych synonimów umożliwiających zautomatyzowaną parametryzację materiałów pozwalają na automatyczne dostosowanie połysku lub specjalności, na przykład. Dlatego materiały i tekstury nie muszą już być konfigurowane ręcznie. Wszystkie właściwości materiałów można ustawiać z góry za jednym kliknięciem.

Import materiałów i folderów za pomocą przeciągnij i upuść (z predefiniowanymi ustawieniami).

Krok po kroku, importowanie materiału po materiale jest dla Ciebie zbyt czasochłonne? My też tak sądzimy! Dlatego w pełni zautomatyzowany import partii jest teraz dostępny również dla całych hierarchii katalogów. Po prostu przeciągnij i upuść folder, usiądź wygodnie i pozwól programowi wykonać pracę.

ELITECAD Architecture 16 zawiera zautomatyzowane wykrywanie i predefiniowanie właściwości materiałów za pomocą setek synonimów i predefiniowanych ustawień. Możesz

albo mieć właściwości materiału ustalone w sposób w pełni automatyczny, albo po prostu wybrać typ materiału samodzielnie. Materiały są automatycznie rozpoznawane po nazwie pliku.

Wyświetlanie liczby materiałów

Nie jest łatwo śledzić tysiące materiałów. Dlatego zoptymalizowaliśmy interfejs użytkownika, aby dać Ci jeszcze lepszy przegląd. Każdy folder lub kategoria pokazuje liczbę zawartych w nim materiałów. W ten sposób zawsze masz optymalny przegląd.

Wyświetlanie pochodzenia materiału

Wskaźnik pochodzenia materiału można również wyświetlić jako dodatkowy symbol. Czy materiał pochodzi z bazy danych, czy istnieje tylko w rysunku? Czy jest globalnie predefiniowany i stworzony przez użytkownika itp. Wszystko to jest reprezentowane w wersji 16 za pomocą dodatkowych symboli w menedżerze materiałów.

Ulepszony podgląd

Znajdujesz materiały, ale nic nie rozpoznajesz? Nie ma problemu, menedżer materiałów teraz umożliwia płynne przybliżanie obrazów podglądowych oraz duży podgląd materiału w wypowiedziach. Pozwala to dostosować preferowany rozmiar indywidualnie, tak jak jesteś tego przyzwyczajony.

Wyróżnij używane materiały jednym kliknięciem

Gdzie jest używany konkretny materiał? Przeglądanie użyc materiałów jest teraz jeszcze szybsze za pomocą półkliknięcia, nie mogłoby być szybciej. Po prostu kliknij i przytrzymaj myszkę na dodatkowym symbolu dla materiału rysunkowego, a wszystkie powierzchnie z tym materiałem zostaną wyróżnione w modelu.

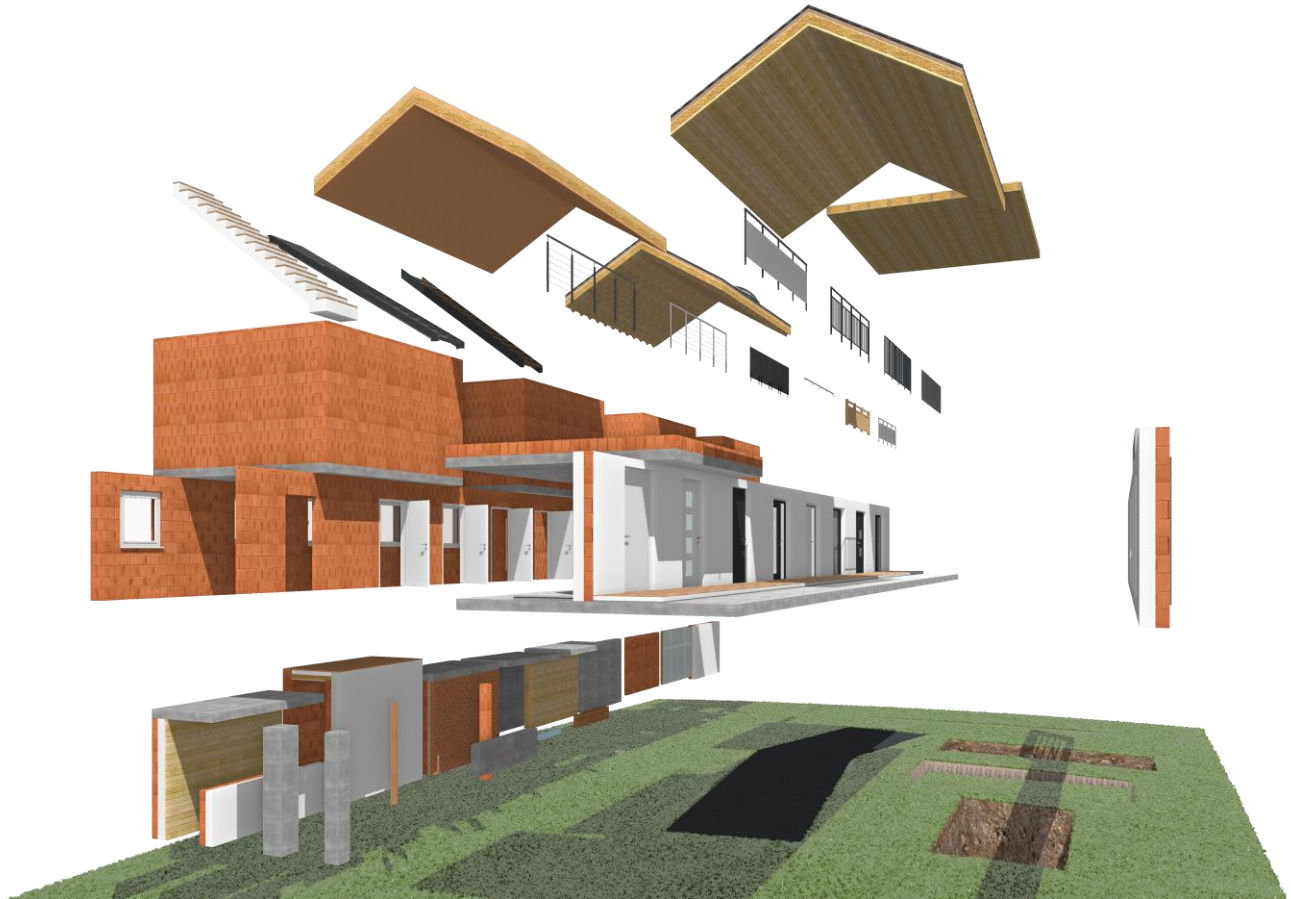
Poprawiona wydajność dostępu do bazy danych

Ze względu na wiele optymalizacji bazy danych, możesz teraz dużo szybciej w nowej wersji przeprowadzać reorganizację, przenoszenie, zmienianie nazwy i wyszukiwanie materiałów oraz całych folderów.



Nowe materiały dla wszystkich standardowych parametrów

Jak wiesz ze swojego doświadczenia z ELITECAD, naszym celem jest odciążenie naszych użytkowników od ręcznych kroków i powtarzających się procesów. Dotyczy to również korzystania



z wielu nowych materiałów.

Brak konfiguracji, brak późniejszego dodawania materiałów, po prostu planujesz i wciąż świecisz — to było nasze wymaganie dla siebie! Dzięki nowej wersji szybkie i efektywne planowanie wstępne na poziomie wizualizacji jest łatwe i automatyczne, bez dodatkowego wysiłku. ELITECAD Architecture 16 oferuje setki nowych, zrewidowanych standardowych parametrów wszystkich obiektów z nowymi materiałami wizualizacyjnymi.

Eksport obrazu

Twórz i eksportuj migawki z przezroczystym tłem

Czy tracisz dużo czasu na przycinanie obrazów w procesie postprodukcji? Od teraz przejmujemy tę kwestię! Dzięki nowej wersji migawki mogą być eksportowane z kanałem alfa, czyli z przezroczystym tłem..

Dzięki ELITECAD Architecture

16 generowane są ostre

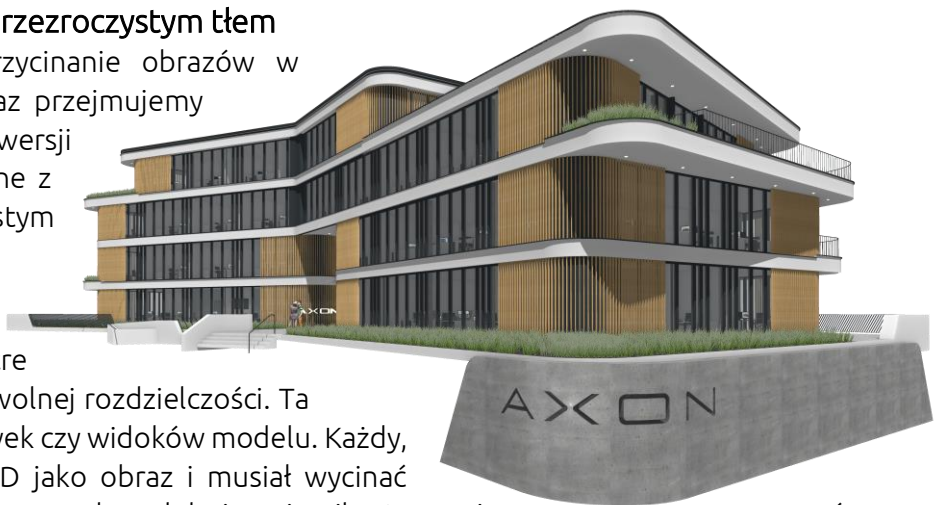
dokumenty prezentacyjne w dowolnej rozdzielczości. Ta

funkcja nie działa tylko dla migawek czy widoków modelu. Każdy,

kto kiedykolwiek zapisał plan 2D jako obraz i musiał wycinać

niezliczone linie, wymiary, itp., prawdopodobnie wie, ile to może

pracy.



oznaczać

Eksportowanie obrazów z przezroczystym tłem eliminuje ten żmudny proces, wszystko dzieje się automatycznie w tle. Wystarczy wybrać opcję i gotowe. Wynik: Obraz np. o rozdzielczości 16K jest w pełni automatycznie wycięty w ułamkach sekundy, bez ręcznej obróbki w zewnętrznych programach graficznych.

Eksport wideo

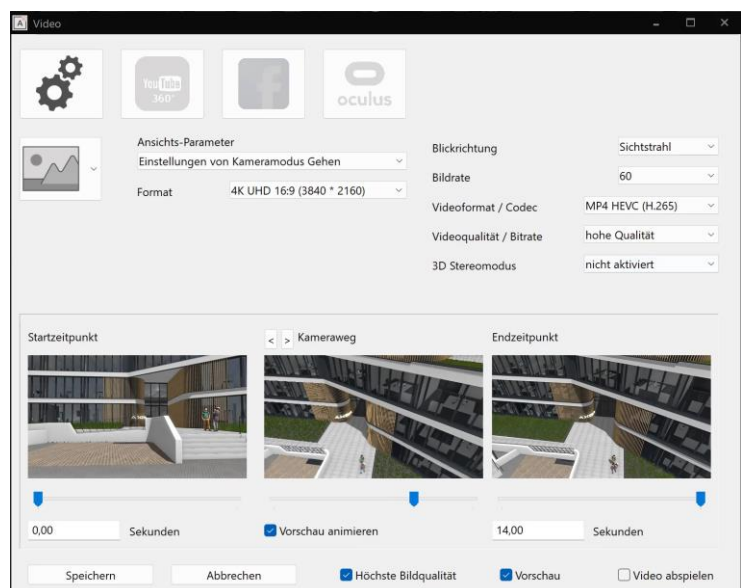
Optymalizacja i uproszczenie dialogu eksportu wideo

Nie musisz być profesjonalistą, aby eksportować wideo w ELITECAD. Zrewidowany dialog eksportu wideo przynosi opcje ustawień w prosty i zrozumiały sposób. Powtarzające się elementy i ustawienia zostały zoptymalizowane, co jeszcze bardziej ułatwia tworzenie atrakcyjnych filmów.

Łatwy eksport wideo w formacie MP4

Filmy wykorzystują kodeki do kompresji zawartości. Są one używane podczas odtwarzania, ale należy je także uwzględnić podczas tworzenia filmu. Konfiguracja tych kodeków jest często skomplikowana i wymaga pewnej wiedzy.

Należy przyznać, że czasami było to trochę skomplikowane. W wersji 16 przejęliśmy teraz tę kwestię za ciebie. Dzięki preinstalowanemu kodekowi możesz eksportować doskonałe filmy w krótkim czasie, nawet przy standardowych ustawieniach. Jeśli chcesz użyć specjalnych kodeków, nadal masz możliwość samodzielnej konfiguracji wszystkiego.



Naturalna generacja wideo stereoskopowych 3D

Twój klient prosi o filmy 3D? Bez problemu — zostań reżyserem i wystaw to, co dla ciebie ważne! Twórz stereoskopowe filmy 3D zaledwie kilkoma kliknięciami! Po prostu wybierz opcję stereo 3D podczas eksportu wideo i gotowe, niewymagane jest żadne specjalne know-how ani sprzęt.

Wymiana danych

Oczekuj więcej – Współpraca, komunikacja i praca zespołowa

Nasze ambicje dotyczące doskonałej jakości nie kończą się na samym ELITECAD. Chcemy również optymalnie przekazywać dane do zewnętrznych partnerów i programów. Nowy eksport do formatu PDF zachwyca wyższą jakością i mniejszymi rozmiarami plików. Synchronizuj model z zewnętrznymi narzędziami do wizualizacji lub eksportuj setki widoków DXF, włączając kolory atrybutów za pomocą nowego wsadowego eksportu DXF.

Od wirtualnego modelu do rzeczywistości dzięki nowemu interfejsowi dla druku 3D. Twój klient będzie zachwyceni, gdy będą mogli rozmontować wydrukowane piętro budynku po piętrze.

Łączność z naszymi partnerami również nie jest zaniedbana. ELITECAD teraz przesyła dane budowlane do programu planowania kosztów BKI za pomocą jednego kliknięcia. Za pomocą kilku kliknięć już teraz możesz stworzyć wstępną wycenę kosztów na podstawie modelu budynku.

3D-PDF

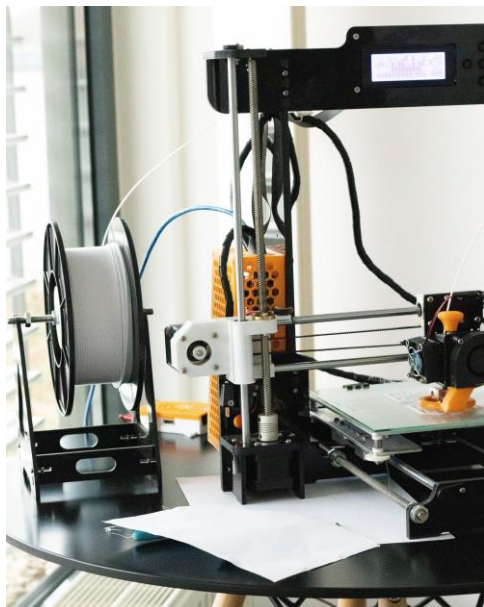
Eksport widoków z kolorami atrybutów

Kolory atrybutów są pomocą w wizualizacji, a nie rzeczywistym kolorem obiektu. Nie wszystkie programy do przeglądania oferują możliwość wyświetlania tej praktycznej reprezentacji. Dlatego podczas eksportowania widoków stworzyliśmy opcję korzystania ze skonfigurowanego koloru atrybutu zamiast koloru obiektu. Plan lub model 3D teraz wygląda dokładnie tak samo w przeglądarce PDF, jak w ELITECAD, i możesz również przekazać tę przydatną reprezentację swoim partnerom.

Drukowanie 3D

Wirtualna rzeczywistość to dla Ciebie za mało? Modele, których możesz dotknąć — to teraz możliwe dzięki nowej funkcji drukowania 3D w ELITECAD!





Druk 3D przeżył prawdziwy boom w ostatnich latach. Drukarki stają się coraz dokładniejsze, szybsze, a przede wszystkim tańsze w zakupie. ELITECAD Architecture 16 umożliwia drukowanie całych budynków, modeli terenu, części bibliotecznych, wolnych brył 3D i wiele więcej za pomocą własnego interfejsu eksportu. Jedynym ograniczeniem jest twoja wyobraźnia! W ELITECAD modele są już skalowane do pożądanego wymiaru, podzielone na kondygnacje, a opcjonalnie ukryte obszary przezroczyste. Pozwala to przekazać model budynku do drukarki 3D bez wysiłku, a w krótkim czasie otrzymasz wydrukowany model bez pracy ręcznej, który możesz podarować swojemu klientowi jako unikalny upominek, na przykład.

Eksport STL

Standardowy format pliku do druku 3D to STL (skrót od Stereolitografia). Istnieją dwie wersje: ASCII lub binarna. Plik ASCII-STL to czytelny plik tekstowy, ale zajmuje znacznie więcej miejsca na dysku. Użyj wersji binarnej, jeśli twoja drukarka ją obsługuje.

Podgląd rozmiaru

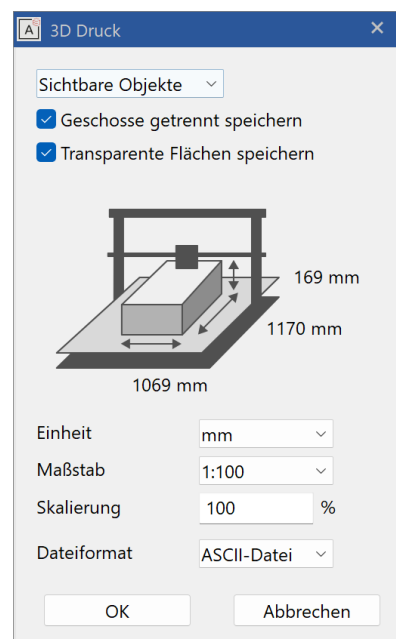
Każda drukarka 3D ma maksymalny rozmiar modelu. Dzięki skalowaniu i swobodnemu dostosowywaniu skali, rozmiar wydrukowanego modelu jest wyświetlany, dzięki czemu możesz sprawdzić z góry, czy na twoim polu drukarskim jest wystarczająco dużo miejsca.

Kondygnacje lub budynki

Chcesz drukować poszczególne części, cały model czy tylko bieżącą kondygnację. Eksport STL w ELITECAD daje ci wolny wybór. Opcjonalne automatyczne podzielenie na poszczególne kondygnacje jest szczególnie praktyczne. Pozwala to utworzyć oddzielny plik STL dla każdej poszczególnej kondygnacji za jednym zamachem.

Przejrzystość

I tutaj wybór należy do ciebie. Czy chcesz drukować przezroczyste obiekty, takie jak szyby okienne i elementy szklane, czy chcesz zajrzeć do wnętrza modelu? Wybór należy do ciebie.



BKI Kalkulator kosztów

Eksport danych budowlanych do kalkulatora kosztów BKI



Kalkulator kosztów BKI oblicza koszty budowy na podstawie danych statystycznych. Wspólnie z naszym partnerem, Centrum Informacji o Kosztach Budowy Niemieckiej Izby Architektów, zebraliśmy istotne informacje z modelu BIM w specjalnym raporcie. Ten zautomatyzowany raport jest importowany i przetwarzany przez kalkulator kosztów BKI. Pozwala to na

wygenerowanie kosztorysu za pomocą jednego kliknięcia, bez konieczności ręcznego kopiowania wartości.

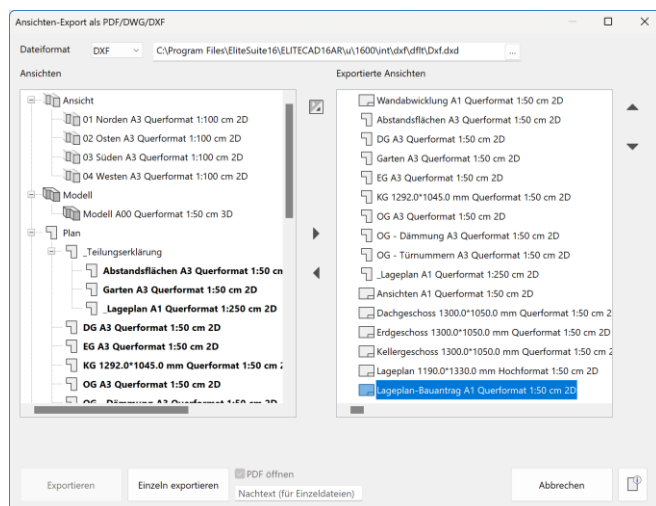
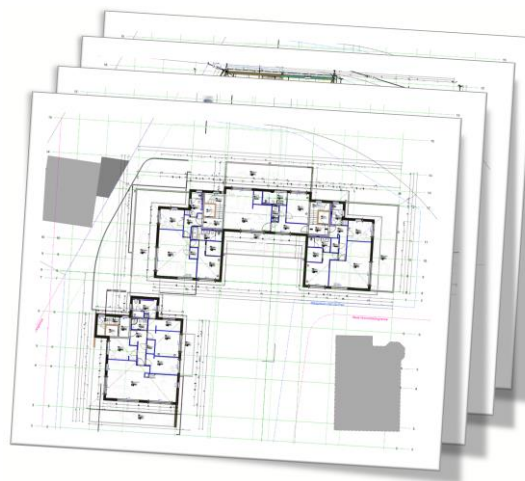
DXF/DWG

Zmienione dialogi importu i eksportu

Dotychczas eksport i import DXF były łączone w jednym wspólnym dialogu. Tak jak w przypadku innych interfejsów, eksport i import mogą teraz być otwierane osobno. Ułatwia to zrozumienie aplikacji i sprawia, że osobne dialogi są bardziej czytelne.

Nowa wsadowa funkcja eksportu dla plików DXF/DWG, podobna do PDF

Znowu piątek po południu? Zaczynj swój weekend wcześniej dzięki nowej wsadowej funkcji eksportu dla plików DXF/DWG, analogicznej do eksportu PDF!



Zaledwie jednym wyborem możesz jednocześnie utworzyć wszystkie (jeszcze) powszechne formaty dostawy. Nie czekaj już na pojedyncze eksporty. Szybciej, bardziej wydajnie i mniej błędów. Jedno kliknięcie, ELITECAD Architecture 16 robi resztę!

Dialog z trzema opcjami. Wybierz widoki do wyeksportowania, jak to było znane dla eksportu PDF, i zmień typ pliku na DXF lub DWG. Wszystko działa tak samo — tylko w nowym formacie.

Eksport DXF widoków z kolorami atrybutów

Podobnie jak opisany powyżej eksport PDF, eksport DXF oferuje teraz również opcję użycia skonfigurowanego koloru atrybutu zamiast koloru obiektu. Używany jest skonfigurowany kolor atrybutu widoku, a plan DXF wygląda jak widok w ELITECAD.

Wsparcie dla plików AutoCAD 2022

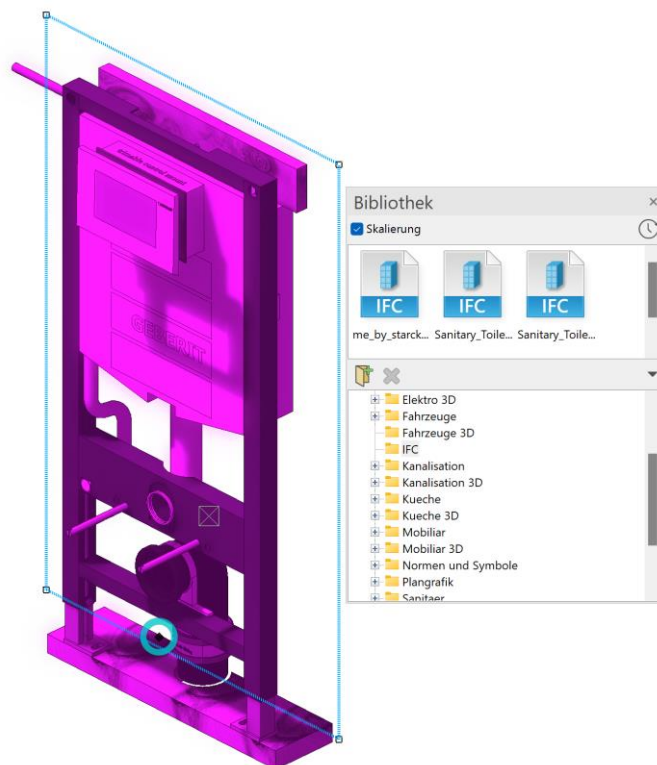
Eksport i import DXF obsługują teraz również pliki AutoCAD 2022.

IFC

Udoskonalona wymiana elementów biblioteki w formacie IFC

Zainstalowana domyślnie biblioteka ELITECAD zawiera setki elementów biblioteki z wieloma zaletami, takimi jak punkty wymiany, warstwy, opisy, itp. Zewnętrzne formaty, takie jak SketchUp, mogą również być zawarte w bibliotece bez konwersji. Ponieważ coraz więcej elementów biblioteki jest dostępnych w formacie IFC, teraz również obsługujemy natywne zarządzanie plikami w formacie IFC w menedżerze bibliotek.

Jako praktyczna dodatkowa korzyść, wymiana elementów biblioteki w formacie IFC za pomocą punktów umieszczenia i wymiany może teraz być używana w taki sam sposób jak elementy biblioteki ELITECAD.



Udoskonalone funkcje pozycjonowania / wczytywania

Pliki w formacie IFC mogą teraz również być wczytywane za pomocą funkcji pozycjonowania i wczytywania. Umieszczenie kursora nad wolnymi punktami pozycjonowania ułatwia przejęcie poszczególnych części lub całych modeli.

PDF

Nowy eksport natywny do formatu PDF

Eksport PDF został całkowicie przebudowany w wersji ELITECAD 16. Oznacza to, że nie jest już potrzebny zewnętrzny sterownik drukarki. Interfejs PDF jest w pełni zintegrowany z ELITECAD, nie musisz się o nic martwić. Pozwala to na eksportowanie plików PDF szybciej niż kiedykolwiek wcześniej.

Wyraźne, wysokiej jakości plany w każdym poziomie powiększenia dzięki eksportowi jako danych wektorowych

Szybsze, mniejsze i piękniejsze — informacje wektorowe mogą teraz być przechowywane natywnie jako dane wektorowe. Ostre plany można wyświetlać za pomocą ELITECAD Architecture 16 w dowolnym poziomie powiększenia, niezależnie od wielkości planu. Teksty są zawsze wyświetlane jako tekst natywny w dokumencie PDF i mogą być wybierane i kopiowane.

Znacznie zmniejszony rozmiar pliku i szybszy eksport oraz zarządzanie

Pliki PDF mogą być eksportowane w nowej wersji w mniejszym rozmiarze danych. Powoduje to duże oszczędności w przestrzeni dyskowej. Ze względu na mniejszy rozmiar pliku, eksportowane pliki PDF są teraz również wyświetlane szybciej.

Transparentne gradienty kolorów wektorowych

Gradientowe wypełnienia i transparentne obszary są istotnym narzędziem graficznym w ELITECAD. Nowy eksport do formatu PDF obsługuje teraz również te typy danych jako dane wektorowe, dzięki czemu plany można przekazywać bez utraty jakości.



Eksport włączający strukturę warstw

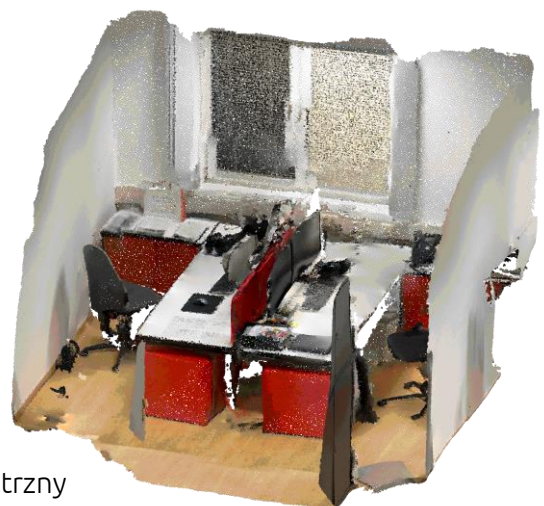
Wspólnie zwykle dostępne są opcje przełączania widoczności struktury warstw w przeglądarkach plików PDF. Struktura warstw z ELITECAD jest w pełni eksportowana, dzięki czemu łatwo można ukrywać i pokazywać obiekty w pliku PDF po eksporcie.

Chmury punktów

Uprozczone dzielenie i czyszczenie chmur punktów

Uprozczone dzielenie i czyszczenie chmur punktów

Znowu przesadziłeś? Miliony punktów zostało zarejestrowanych za pomocą skanera laserowego, ale tylko ułamek z nich jest istotny? Nie ma problemu, teraz dzięki zaawansowanej i szybkiej funkcji wyboru i oczyszczania. Dzielenie chmur punktów może teraz być kontrolowane poprzez zaznaczenie obszaru docelowego. Wystarczy zaznaczyć raz obszar i zdecydować, co ma pozostać zaznaczone — wewnątrz czy na zewnątrz. Pozwala to szybko wybrać obszar zewnętrzny

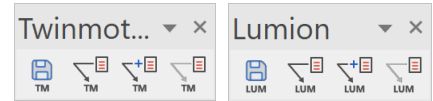


i usunąć go, zamiast wielokrotnego zaznaczania tego, co faktycznie ma być wyeliminowane.

Synchronizacja z zewnętrznymi aplikacjami do renderowania

Aktualizacje modelu w trybie przyrostowym za pomocą jednego kliknięcia

Chcesz pójść o krok dalej? Lubisz wizualizować za pomocą zewnętrznego oprogramowania? Teraz twórz aktualizacje modelu szybko i łatwo dzięki nowej funkcji synchronizacji z oprogramowaniem do renderowania, takim jak Lumion czy Twinmotion. Raz zapisz z nazwą i zaktualizuj za pomocą jednego kliknięcia ELITECAD i zewnętrznym oprogramowaniu do wizualizacji. W ten sposób zmiany w modelu mogą być dokonywane bez wysiłku. Przygotowania materiałów zawsze są poprawnie zachowywane dzięki nowym GUID-om.



Wsparcie dla SketchUp 2022

Importowanie i eksportowanie plików SketchUp jest teraz możliwe do wersji SketchUp 2022.

Użyteczność

Oczekuj więcej – radość, prostota i wydajność

Użyteczność jest jedną z podstawowych zasad ELITECAD. Maksymalna swoboda projektowania przy minimalnym wysiłku. Od pierwszej wersji trzymamy się tego credo, które jest jak czerwony sznur przechodzący przez cały program. Tam, gdzie widzimy możliwość, wcielamy w życie. Dzięki temu możesz optymalnie korzystać z ELITECAD, a przepływy pracy są możliwie jak najprostsze.

Drastycznie poprawiona grafika

Tryb shaderów aktywny domyślnie

Ulepszona grafika oferuje najwyższą jakość i wydajność w trybie pracy. Ponadto nie ma innego programu CAD z piękniejszą grafiką wbudowaną bezpośrednio w proces projektowania. Ulepszona grafika i nowa biblioteka materiałów doskonale się uzupełniają.

Optymalizowane domyślne ustawienia światła

Bez światła nie ma efektów świetlnych. Dlatego w ELITECAD Architecture 16 zoptymalizowaliśmy domyślne ustawienia światła słonecznego i światła otoczenia dla nowego trybu shaderów pod kątem efektywnej pracy i prezentacji Twoich modeli.

Przeprojektowane szablony projektów

Szybko generuj wszystkie niezbędne dane 2D automatycznie za pomocą zoptymalizowanych szablonów projektów. Korzystając z szablonów projektów do generowania danych CAD 2D, oszczędzasz cenny czas i koszty podczas tworzenia projektów. Użycie szablonów do konfiguracji projektu znacznie zmniejsza wysiłek.

Przeprojektowane projekty przykładowe

Aktualna wersja naszych preinstalowanych projektów przykładowych zawiera nowe parametry, materiały i ustawienia światła.

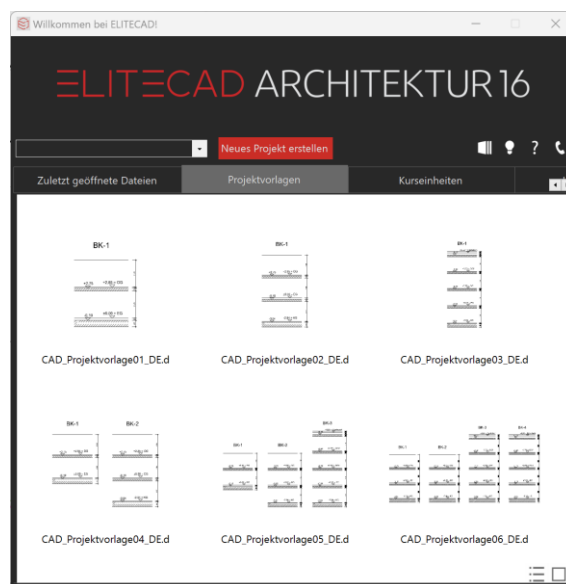
Nowe dodatkowe definicje warstw

W ELITECAD Architecture 16 wprowadziliśmy nową predefiniowaną strukturę warstw: "Rozszerzona standardowa". Umożliwia to jeszcze bardziej szczegółowe przypisanie obiektów dla użytkowników, dla których standardowa konfiguracja nie jest wystarczająca.

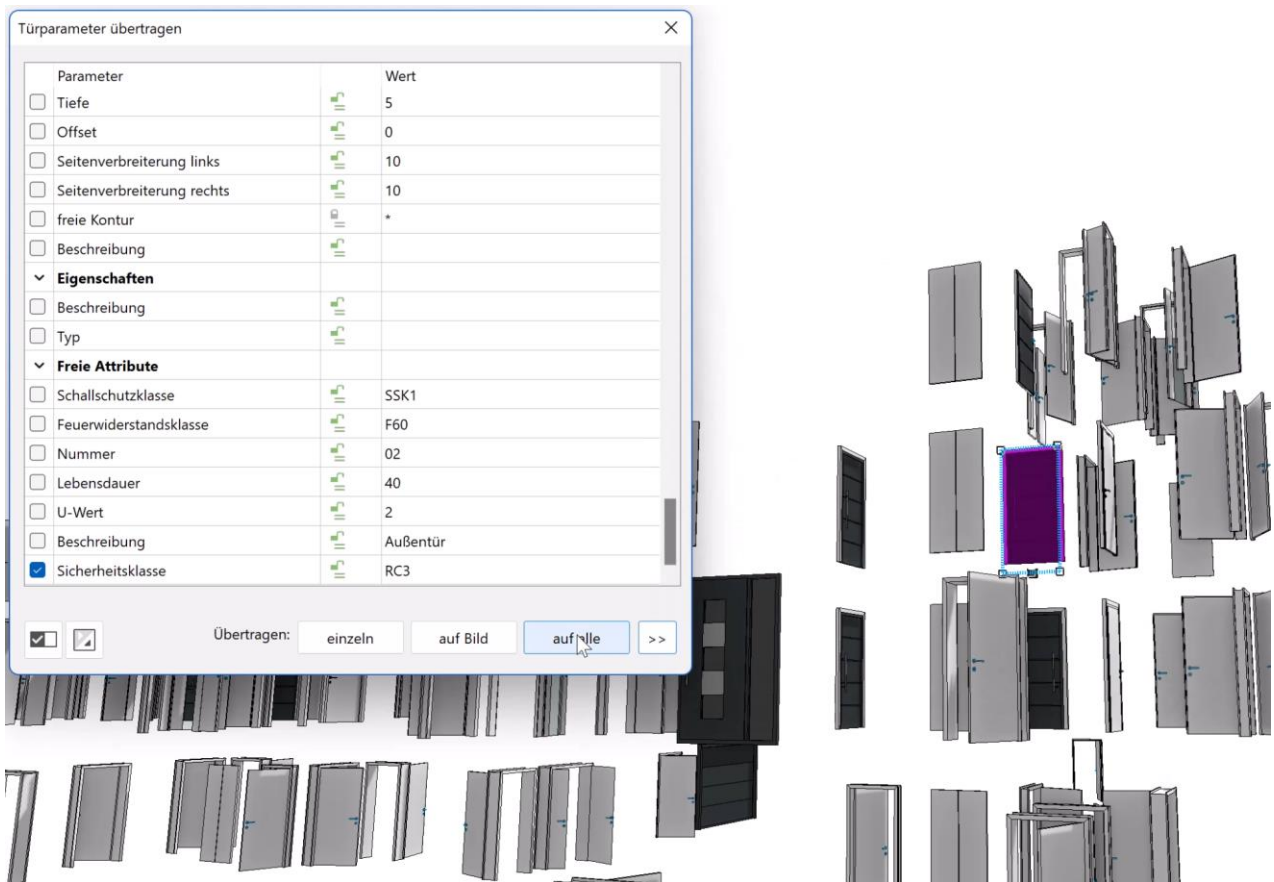
Kopiowanie parametrów

Funkcja kopiowania parametrów zachowuje poprzednią selekcję na obiekt

Funkcja kopiowania parametrów działa teraz jeszcze szybciej. Wierni mottem "Kontynuuj, gdzie skończyłeś!" ELITECAD Architecture 16 zapamiętuje ostatnią aktywną selekcję lub konfigurację



funkcji kopiowania parametrów. Następnym razem funkcja jest używana, ostatnia konfiguracja jest ponownie ustawiona – oczywiście dla każdego typu obiektu.



Tryb chodzenia jest teraz dostępny jako przełącznik w pasku wprowadzania

Tryb chodzenia jest teraz jeszcze łatwiejszy do aktywacji. Zamiast korzystać z paska narzędzi kamery jak wcześniej, teraz możesz również aktywować tryb jednym kliknięciem za pomocą przełącznika nad paskiem wprowadzania, szybko i wyraźnie.



System i konfiguracja

Oczekuj więcej – Optymalizacja, wsparcie i internacjonalizacja.

Krajowe ustawienia domyślne są ważnym elementem ELITECAD. Nie tylko dla użytkowników w odpowiednich krajach, ale także dla naszych klientów planujących dla odpowiednich regionów.

Ciągłe dostosowywanie do nowego sprzętu i systemów operacyjnych zapewnia pracę zorientowaną na przyszłość. Z ELITECAD zawsze jesteś na to przygotowany.

Zrewidowane i zoptymalizowane ustawienia domyślne

Nowe rozszerzenia wymagają także nowych ustawień. Niektóre nowe opcje ustawień zostały dodane do opcji w różnych miejscach. Na przykład podpowiedzi zostały usunięte z ustawień interfejsu jako oddzielny punkt i rozszerzone o czas wyświetlania dla linii wprowadzania.

"Zapisz piętra do plików" teraz nazywane jest trybem zespołowym, co lepiej wyraża jego rzeczywiste znaczenie.

Wsparcie dla Windows 11



ELITECAD architecture 16 obsługuje systemy operacyjne Windows od wersji Windows 10. Oczywiście, ELITECAD działa również doskonale w nowej wersji Windows 11 22H2.

Internacjonalizacja i lokalizacja

Rozszerzenie parametrów to ciągły proces. Z każdą nową wersją dodawane są nowe regiony, a istniejące regiony są aktualizowane jak najlepiej potrafią.